

External Network Card art.no. 38-2338, model HE132R

Please read the entire instruction manual before using and save it for future reference. We apologise for any text or photo errors and any changes of technical data. If you have any questions concerning technical problems please contact our Customer Service Department.

Product Description

External network card with USB 2.0 connection. Converts a USB port to a TP connection (RJ45) for connecting to 10/100 Mbit/s network. For Windows ME, 2000 and XP.

Contents of Package

- External network card with USB 2.0 connection.
- CD-ROM software disc with drivers.
- Instruction manual

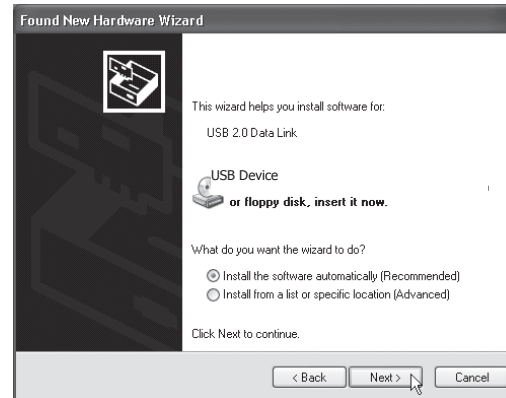
Installation

The following installation instructions apply for Windows XP with Service Pack 2 installed.

1. Start your computer.
2. Insert the network card into a vacant USB port.
3. The computer will recognise the network card and the **New Hardware Found** message appears automatically.
4. Select **"No, not his time"** and press **"Next"**.



5. Insert the CD-ROM holding the drive routines into the CD player and select **"Install software automatically (recommended)"** and then press **"Next"**.



6. The drivers will be installed and the message **New Hardware Installed** informs you that the network card has been installed. Press **"OK"** to complete the installation.



Properties and Configuration

You can check that the network card is installed correctly in the following way:

1. Click on **Start/Control panel**. Double-click on **"System"** and select **"Hardware"**.
2. Select **"Device Manager"** and right-click on the network card. Select **"Properties"** and chose to configure or troubleshoot the network card.

Creating a Network Connection

A new network connection can be created by clicking on **Start/Network Connection/Network Connections**. Right-click on the network card you wish to configure and select **"Properties"**.

Disposal

Follow local ordinances when disposing of this product. If you are unsure about how to dispose of this product contact your municipality.

Specifications

USB standard:	USB 2.0
Network standard:	IEEE 802.3x
Network connection:	RJ-45
Dimensions:	67x21x18 mm (LxWxH)

Externt nätverkskort Artikelnummer: 38-2338 • Modell: HE132R

Läs igenom hela bruksanvisningen före användning och spara den sedan för framtida bruk. Vi reserverar oss för ev. text- och bildfel samt ändringar av tekniska data. Vid tekniska problem eller andra frågor, kontakta vår kundtjänst.

Produktbeskrivning

Externt nätverkskort med USB 2.0 -anslutning. Omvandla enkelt USB-porten till en TP-anslutning (RJ45) för anslutning till 10/100 Mbit/s nätverk. För Windows ME, 2000 och XP.

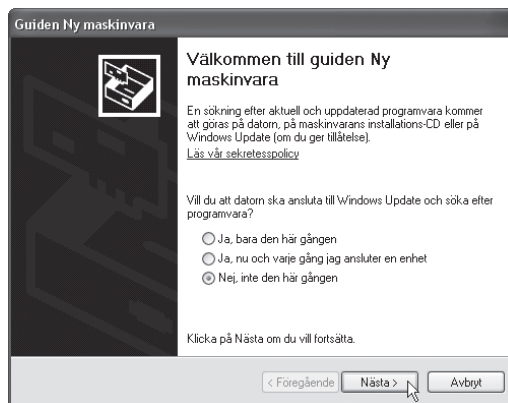
Förpackningen innehåller

- Externt nätverkskort med USB-anslutning
- Cd-skiva (mini) med drivrutiner
- Bruksanvisning

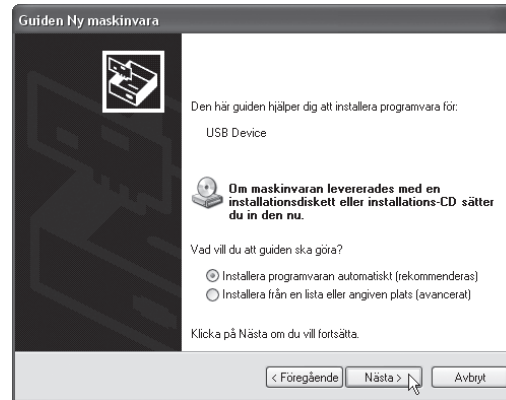
Installation

Följande installationsanvisning gäller för Windows XP med servicepack 2 installerat.

1. Starta datorn.
2. Sätt i det externa nätverkskortet i en ledig USB-port.
3. Datorn identifierar nätverkskortet och **Guiden ny maskinvara** startar automatiskt.
4. Välj **"Nej, inte den här gången"** och tryck på **"Nästa"**.



5. Sätt i den medföljande cd-skivan med drivrutiner i cd-läsaren och välj **"Installera programvaran automatiskt (rekommenderas)"** och tryck sedan på **"Nästa"**.



6. Drivrutinerna installeras och meddelandet **Guiden ny maskinvara har slutförts** visar att nätverkskortet installerats. Tryck på **"Slutför"** för att avsluta guiden.



Egenskaper och konfiguration

Efter installationen kan du på följande sätt kontrollera att nätverkskortet installerats korrekt:

1. Klicka först på **Start/Kontrollpanelen**. Dubbelklicka sedan på **"System"** och välj fliken **"Maskinvara"**.
2. Välj **"Enhetshanteraren"** och högerklicka sedan på nätverkskortet. Sedan väljer du **"Egenskaper"** där kan du konfigurera eller välja att felsöka nätverkskortet.

Skapa nätverksanslutning

Du kan skapa en ny anslutning genom att klicka på **Start/Nätverksanslutningar/Nätverksanslutningar**. Högerklicka på det nätverkskort du vill konfigurera och välj **"Egenskaper"**.

Avfallshantering

När du ska göra dig av med produkten ska detta ske enligt lokala föreskrifter. Är du osäker på hur du ska gå tillväga, kontakta din kommun.

Specifikationer

USB-standard:	USB 2.0
Nätverksstandard:	IEEE 802.3x
Nätverksanslutning:	RJ-45
Mått:	67x21x18 mm (LxBxH)

Eksternt nettverkskort Artikkelnummer: 38-2338 • Modell: HE132R

Les igjennom hele bruksanvisningen grundig og ta vare på den til senere bruk. Vi reserverer oss mot ev. tekst- og bildefeil, samt forandringer av tekniske data. Ved tekniske problemer eller andre spørsmål, ta kontakt med vårt kundesenter (se opplysninger på baksiden).

Produktbeskrivelse

Eksternt nettverkskort med USB 2.0 -tilkobling. Omvandle enkelt USB-porten til en TP-tilkobling (RJ45) for tilkobling til 10/100 Mbit/s nettverk. For Windows ME, 2000 og XP.

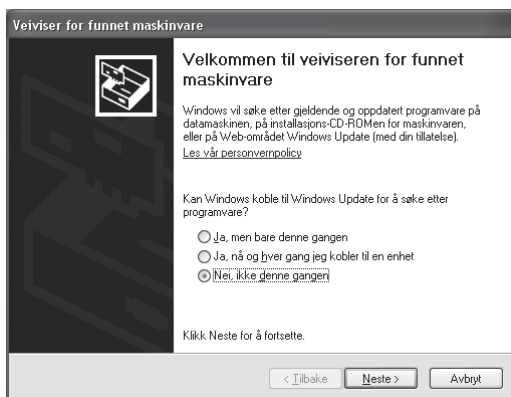
Fopakningen inneholder

- Eksternt nettverkskort med USB-tilkobling.
- CD-plate (mini) med drivere
- Bruksanvisning

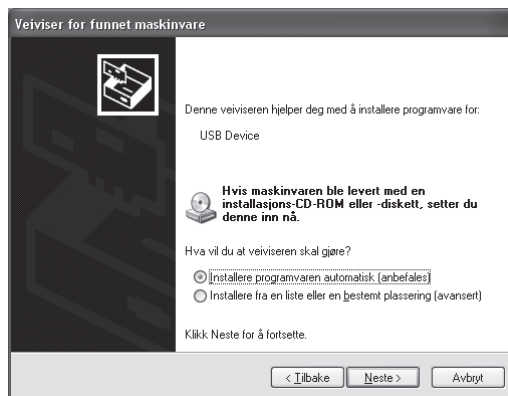
Installasjon

Følgende installasjonsanvisning gjelder for **Windows XP med Servicepack 2** installert.

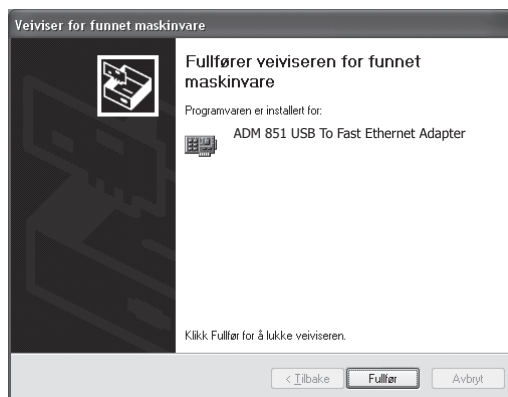
1. Start PC-en.
2. Sett det eksterne nettverkskortet i en ledig USB-port.
3. Maskinen finner nettverkskortet og **Guiden ny maskinvare** starter automatisk.
4. Velg **"Nei, ikke denne gangen"** og trykk på **"Neste"**.



5. Sett den medfølgende CD-platen med drivere i CD-leseren og velg **"Installer programvaren automatisk (anbefales)"** og trykk deretter på **"Neste"**.



6. Drivene installeres og meldingen **Guiden ny maskinvare er fullført** viser at nettverkskortet er installert. Klikk på **"Neste"** og **"Fullfør"** for å avslutte installasjonen.



Egenskaper og konfigurasjon

Etter installasjonen kan du på følgende måte kontrollere at nettverkskortet er korrekt installert:

1. Klikk først på **Start/Kontrollpanelet**. Dobbelklikk deretter på **"System"** og velg filen **"Maskinvare"**.
2. Velg **"Enhetsbehandleren"** og høyreklikk deretter på nettverkskortet. Deretter velger du **"Egenskaper"**. Der kan du konfigurere eller velge å feilsøke nettverkskortet.

Opprett nettverkstilkobling

Du kan opprette en ny tilkobling ved å klikke på **Start/Nettverks-tilkoblinger/Nettverkstilkoblinger**. Høyreklikk på det nettverkskortet du ønsker å konfigurere og velg **"Egenskaper"**.

Avfallshåndtering

Når du skal kvitte deg med produktet, skal dette skje i henhold til lokale forskrifter. Er du usikker på hvordan du går fram, ta kontakt med lokale myndigheter.

Spesifikasjoner

USB-standard:	USB 2.0
Nettverksstandard:	IEEE 802.3x
Nettverkstilkobling:	RJ-45
Mål:	67 x 21 x 18 mm (L x B x H)

Ulkoinen verkkokortti Tuotenumero: 38-2338 • Malli: HE132R

Lue käyttöohjeet ennen tuotteen käyttöönottoa. Säilytä käyttöohjeet tulevaa tarvetta varten. Pidätämme oikeuden teknisten tietojen muutoksiin. Emme vastaa mahdollisista teksti- tai kuvavirheistä.

Jos laitteeseen tulee teknisiä ongelmia, ota yhteys myymälään tai asiakaspalveluun.

Tuotekuvaus

Ulkoinen verkkokortti, USB 2.0 -liitäntä. Muuttaa USB-portin kätevästi TP-liitäntäksi (RJ45), kun liityt 10/100 Mbit/s -verkkoon. Windows ME, 2000 ja XP.

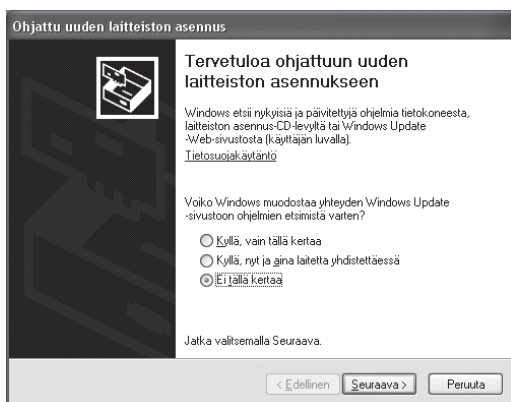
Pakkauksen sisältö

- Ulkoinen verkkokortti, USB 2.0 -liitäntä
- Cd-levy (mini), jolla ajurit
- Käyttöohje

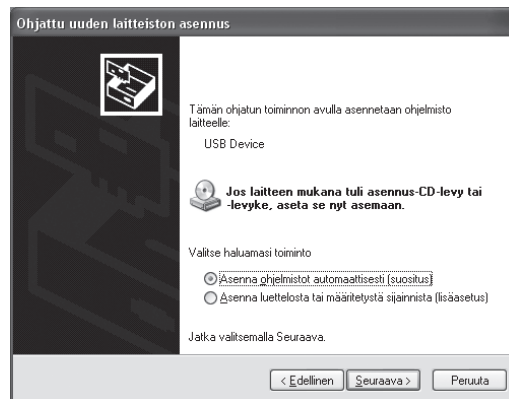
Asennus

Seuraavat asennusohjeet koskevat Windows XP-käyttöjärjestelmää, jossa on Servicepack 2.

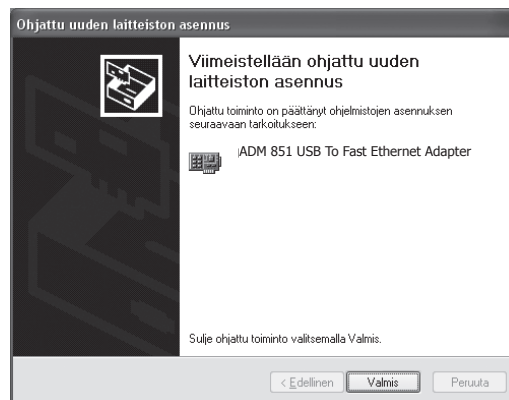
1. Käynnistä tietokone.
2. Aseta ulkoinen verkkokortti vapaaseen USB-porttiin.
3. Tietokone tunnistaa verkkokortin ja ohjattu uuden laitteen asennus käynnistyy automaattisesti.
4. Valitse ”Ei tällä kertaa” ja napsauta ”Seuraava”.



5. Aseta pakkauksen cd-levy koneen cd-asemaan. Valitse ”Asenna ohjelmisto automaattisesti (suositeltavaa)” ja napsauta sitten ”Seuraava”.



6. Ajurit asennetaan, ja näytölle ilmestyy viesti **Viimeistellään ohjattu uuden laitteen asennus** merkiksi siitä, että verkkokortti on asennettu. Sulje asennusohjelma napsauttamalla ”Valmis”.



Ominaisuudet ja konfiguraatio

Asennuksen jälkeen voit varmistaa seuraavalla tavalla, että verkkokortti on asennettu oikein:

1. Napsauta Käynnistä/Ohjauspaneeli. Kaksoinapsauta seuraavaksi ”Järjestelmä”-kuvaketta ja valitse sivu ”Laitteisto”.
2. Valitse ”Laittehallinta” ja napsauta verkkokorttia hiiren oikealla painikkeella. Valitse välilehti ”Ominaisuudet”, jossa voit tehdä verkkokortille vianmäärityksen tai muuttaa asetuksia.

Verkkoyhteyden muodostaminen

Luo uusi yhteys napsauttamalla **Käynnistä/Puhelinverkkoyhteydet/Puhelinverkkoyhteydet**. Napsauta hiiren oikealla painikkeella sitä verkkokorttia, jonka asetuksia haluat muuttaa ja valitse ”Ominaisuudet”.

Kierrätys

Kierrätä tuote asianmukaisesti, kun poistat sen käytöstä. Ota yhteys kuntasi jäteneuvontaan, mikäli olet epävarma.

Tekniset tiedot

USB-standardi:	USB 2.0
Verkkostandardi:	IEEE 802.3x
Verkkoliitäntä:	RJ-45
Mitat:	67x21x18 mm (PxLxK)