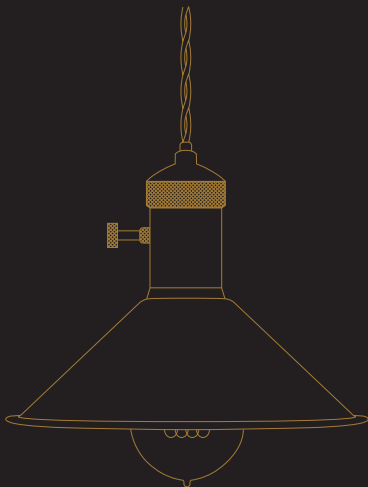


LIMITED EDITION

PENDANT LIGHT

ART.NO. 36-6511 MODEL: 4116901108



Olav Nelson

SIGNATURE COLLECTION

Pendant Light

Art.no 36-6511

Model 4116901108

Please read the entire instruction manual before use and then save it for future reference. We reserve the right for any errors in text or images and any necessary changes made to technical data. In the event of technical problems or other queries, please contact our Customer Services (see address details on the back).

Safety



Warning:

- All light fittings must be installed in accordance with current safety regulations to prevent life-threatening accidents.
- The installation of this light fitting must only be performed by someone with the necessary knowledge of electrical wiring.
- In certain countries light fittings must only be installed by a qualified electrician. Contact your local authorities if you are unsure.



Risk of electric shock: Always disconnect the power before beginning any installation.



This product is intended for indoor use only.

Preparations

Make sure that you have a ceiling hook to attach the light fitting to.

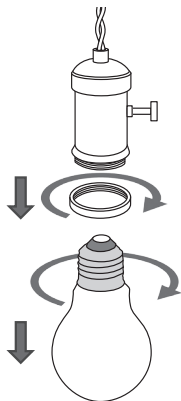
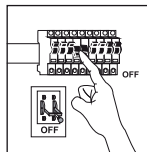
- If your ceiling has a lamp socket with a ceiling hook, the light fitting can be hung on that.
- If your ceiling has no pre-installed hook you should fit a hook capable of supporting the weight of the light fitting to the ceiling using an appropriate method of fastening it. Ensure that there are no electrical wires or water pipes in the ceiling where you intend to drill/screw.

Installation

Information

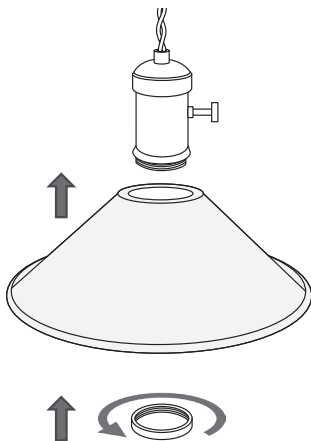
The procedures for installing light fittings on ceilings can vary from country to country.

1. Turn off the power before beginning the installation.

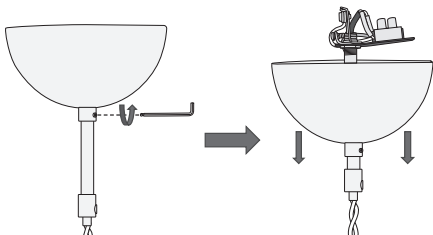


2. Unscrew the bulb and the nut from the lamp holder.

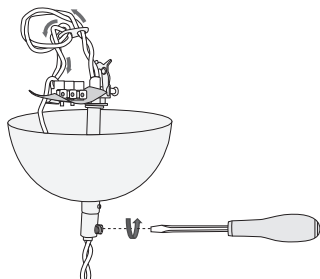
3. Fit the lamp shade onto the lamp and secure it using the nut.



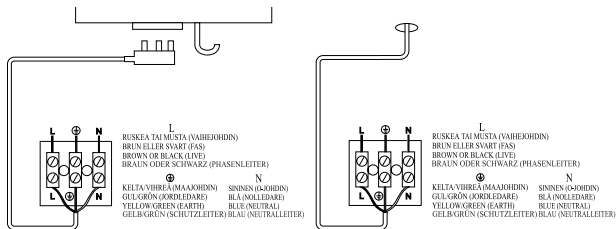
4. Undo the set screw in the ceiling cup using the included Allen key and slide the cup down to access the terminal block.



5. Adjust the distance between the lamp and the ceiling by undoing the set screw on the ceiling cup, changing the length of the cable and then fastening it again. Tighten the set screw again.

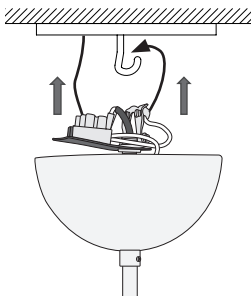


6. Connect the light fitting to the mains according to one of the below alternatives.

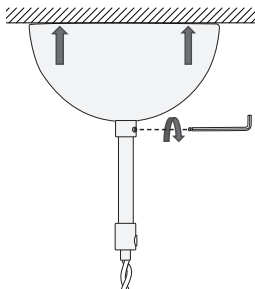


Lamp lead with plug (sold separately) which plugs into a ceiling-mounted lamp socket.

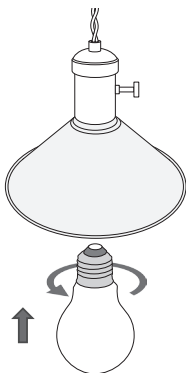
Power supply cable protruding from the ceiling.



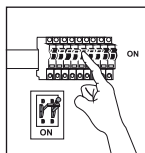
7. Hang up the light on the ceiling hook.



8. Push up the ceiling cup until it reaches the ceiling; fasten it into the correct position by tightening the set screw.

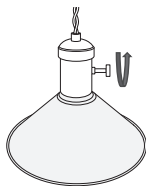


9. Screw the light bulb into the socket of the lamp holder.



10. Turn the power on.

- Switch the light on and adjust the brightness by turning the dimmer knob.



Care and maintenance

- Always unplug the light and let the bulb cool before cleaning the lamp or changing the bulb.
- The light fitting should be cleaned using a dry cloth or vacuum cleaner.

Responsible disposal

This symbol indicates that this product should not be disposed of with general household waste. This applies throughout the entire EU. In order to prevent any harm to the environment or health hazards caused by incorrect waste disposal, the product must be handed in for recycling so that the material can be disposed of in a responsible manner. When recycling the product, take it to your local collection facility or contact the place of purchase. They will ensure that the product is disposed of in an environmentally sound manner.



Specifications

Rated voltage	220-240 V AC, 50 Hz
Lamp holder	E27, Max 40 W
Light bulb	LED 4.5 W (included)
Max distance from ceiling	1.5 m
Size	Diameter: 21.5 cm Height: 16.5 cm

Taklampa

Art.nr 36-6511 Modell 4116901108

Läs igenom hela bruksanvisningen före användning och spara den sedan för framtida bruk. Vi reserverar oss för ev. text- och bildfel samt ändringar av tekniska data. Vid tekniska problem eller andra frågor, kontakta vår kundtjänst (se adressuppgifter på baksidan).

Säkerhet



Varning!

- Belysningsarmaturen måste installeras korrekt för att inte utgöra livsfara.
- Endast personer med nödvändig kunskap om elinstallationer får utföra arbetet.
- I vissa länder får belysningsarmaturer endast installeras av behörig elektriker. Kontakta lokala myndigheter om du är osäker.



Farlig elektrisk spänning! Bryt alltid strömmen i samband med installationsarbetet.



Produkten är endast avsedd för inomhusbruk.

Förberedelser

Se till att det finns en takkrok att fästa armaturen i.

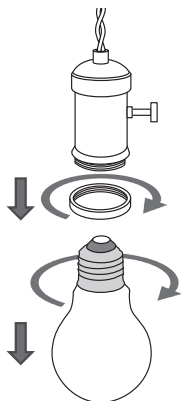
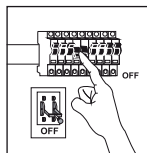
- Om ditt tak har lampputtag med krok hänger du upp armaturen på den.
- Om ditt tak saknar takkrok monterar du själv lämplig krok med för taket lämplig fästmetod. Försäkra dig om att inga el- eller vattenledningar finns i taket där du ev. borrar/skruvar.

Installation

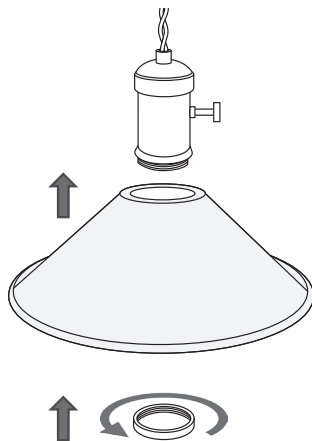
Information

Standard för anslutning av armaturer i tak kan skilja mellan olika länder.

1. Bryt strömmen innan installationen påbörjas.

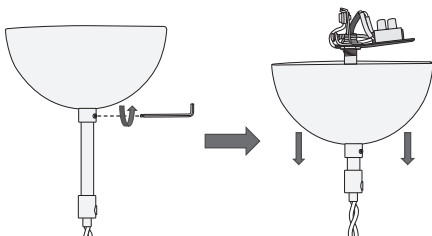


2. Skruva loss lampen och muttern från lamphållaren.

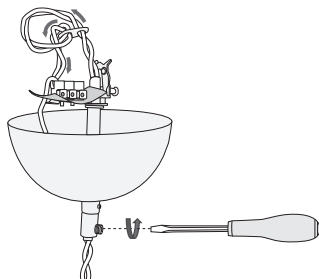


3. Montera lampskärmen och skruva åt muttern.

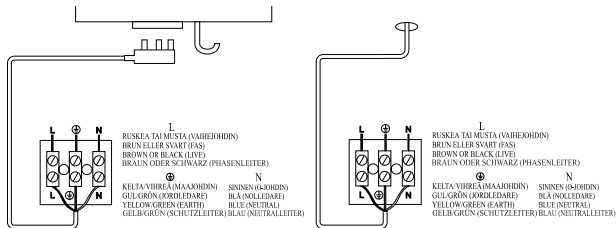
4. Släpp på täckkåpsans låsskruv med den medföljande insexnyckeln och skjut ner kåpan för att göra kopplingsplinten lätt åtkomlig.



5. Justera vid behov lampans avstånd till taket genom att skruva ur dragavlastningsskruven, justera elkabelns längd och fixera den i låsöglan. Skruva åt dragavlastningen igen.

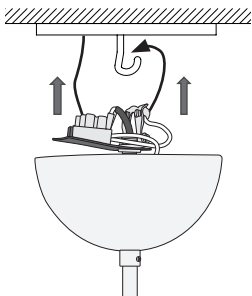


6. Anslut armaturen till elnätet enligt något av alternativen:

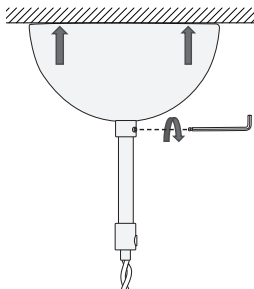


Lamppropp med kabel (säljs separat)
till förmonterat lampputtag.

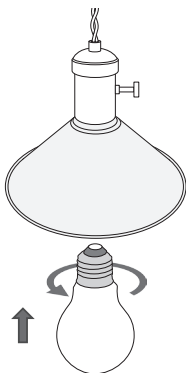
Inkommande ledning direkt ur taket.



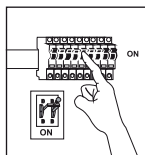
7. Häng upp lampan i den avsedda tackskroken.



8. Skjut upp täckkåpan tills den sluter mot taket, fixera dess position genom att skruva åt insexskruven igen.

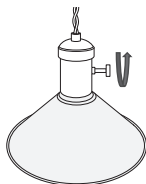


9. Skruva fast ljuskällan i lamphållaren.



10. Slå på strömmen.

11. Slå på lampan och justera ljusstyrkan genom att vrida på vredet.



Skötsel och underhåll

- Släck lampan och låt ljuskällan svalna innan rengöring och/eller byte av ljuskälla.
- Torka av produkten med en torr trasa eller dammsug den vid behov.

Avfallshantering

Denna symbol innebär att produkten inte får kastas tillsammans med annat hushållsavfall. Detta gäller inom hela EU. För att förebygga eventuell skada på miljö och hälsa, orsakad av felaktig avfallshantering, ska produkten lämnas till återvinning så att materialet kan tas omhand på ett ansvarsfullt sätt. När du lämnar produkten till återvinning, använd dig av de returhanteringssystem som finns där du befinner dig eller kontakta inköpsstället. De kan se till att produkten tas om hand på ett för miljön tillfredställande sätt.



Specifikationer

Nätanslutning	220-240 V AC, 50 Hz
Sockel	E27, Max 40 W
Ljuskälla	LED 4,5 W (medföljer)
Max avstånd från tak	1,5 m
Mått	Diameter: 21,5 cm Höjd: 16,5 cm

Taklampe

Art.nr. 36-6511

Modell 4116901108

Les brukerveiledningen grundig før produktet tas i bruk og ta vare på den for framtidig bruk. Vi reserverer oss mot ev. feil i tekst og bilde, samt forandringer av tekniske data. Ved tekniske problemer eller spørsmål, ta kontakt med vårt kundesenter. (Se opplysninger om kundesenteret i denne bruksanvisningen).

Sikkerhet



Advarsel!

- Alle lysarmaturer må installeres riktig, ellers kan det føre til livsfarlige situasjoner.
- All fast montering skal utføres av registrert installasjonsvirksomhet.



Farlig elektrisk spenning! Bryt alltid strømmen i forbindelse med installasjonsarbeidet.



Produktet er kun beregnet til innendørs bruk.

Forberedelser

Sørg for at det er en krok i taket hvor lampen skal henges opp.

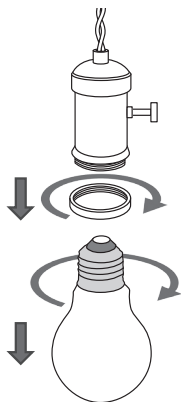
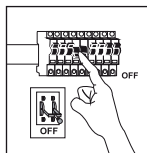
- Hvis taket har et lampeuttak med krok henges armaturen opp på den.
- Hvis det ikke er en krok i taket må du selv montere en passende, som er beregnet for dette. Forsikre deg om at det ikke er strømledninger eller vannrør i takkonstruksjonen der du skal bore/skru.

Installasjon

Informasjon

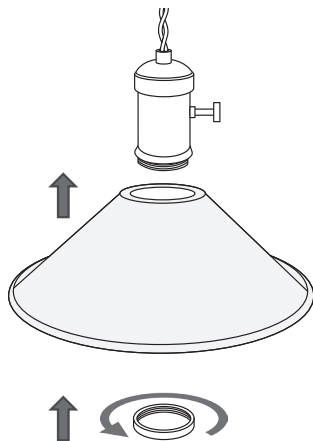
Standard for tilkobling av armaturer i tak kan variere fra land til land.

1. Bryt alltid strømmen før installasjonen starter.

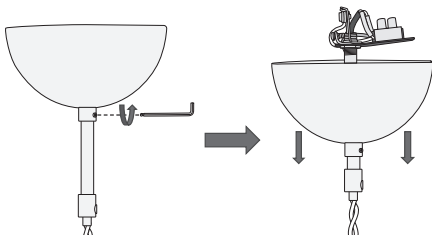


2. Skru løs pæren og mutteren fra pæreholderen.

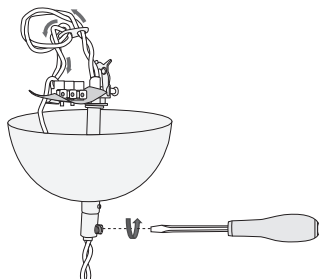
3. Monter lampeskjermen og skru til mutteren.



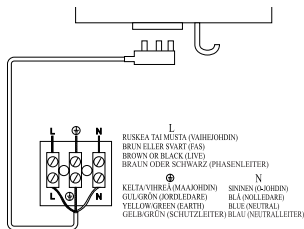
4. Slipp opp litt på dekselets låseskrue med den medfølgende inseksnøkkelen og trekk dekselet ned for å gjøre koblingsplinten tilgjengelig.



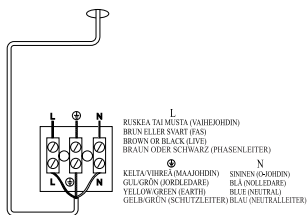
5. Juster ved behov lampens avstand til taket ved å skru ut strekkavlastningsskruen, justere strømkabelens lengde og fikse den i låseøyet. Skru til strekkavlastningen igjen.



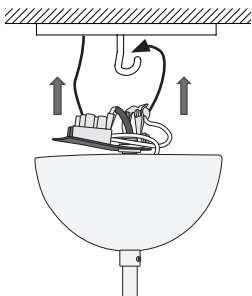
6. Koble armaturen til strømmettet som vist i en av eksemplene nedenfor:



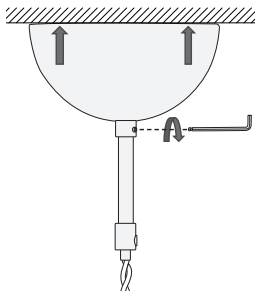
Lampeledning med støpsel (selges separat) til forhåndsmontert strømmuttak.



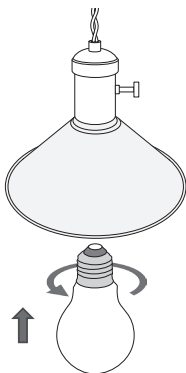
Innkommende ledning direkte i tak.



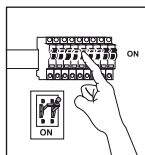
7. Heng opp lampen på takkroken.



8. Skyv takdekselet opp til det tetter mot taket og fest det i denne posisjonen.

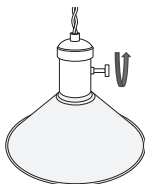


9. Skru fast lyskilden i pæreholderen.



10. Skru på strømmen.

- Slå på lampen og juster lysstyrken ved å vri på vrideren.



Vedlikehold

- Skru alltid av lampen og la lyskilden avkjøles før rengjøring og/eller skifte av lyskilde.
- Tørk av produktet med en tørr klut, og støvsug den ved behov.

Avfallshåndtering

Symbolet viser til at produktet ikke skal kastes sammen med husholdningsavfallet. Dette gjelder innenfor EØS-området. For å forebygge eventuelle skader på helse og miljø som følge av feil håndtering av avfall, skal produktet leveres til gjenvinning, slik at materialet blir tatt hånd om på en ansvarsfull måte. Benytt miljøstasjonene som er der du befinner deg eller ta kontakt med forhandler. De vil ta hånd om produktet på en miljømessig tilfredsstillende måte.



Spesifikasjoner

Nett-tilkobling	220-240 V AC, 50 Hz
Sokkel	E27, Maks 40 W
Lyskilde	LED 4,5 W (medfølger)
Maks avstand fra tak	1,5 m
Mål	Diameter: 21,5 cm Høyde: 16,5 cm

Kattovalaisin

Tuotenro 36-6511 Malli 4116901108

Lue käyttöohje ennen tuotteen käyttöönottoa ja säilytä se tulevaa tarvetta varten. Pidätämme oikeuden teknisten tietojen muutoksiin. Emme vastaa mahdollisista teksti- tai kuvavirheistä. Jos tuotteeseen tulee teknisiä ongelmia, ota yhteys myymälään tai asiakaspalveluun (yhteystiedot käyttöohjeen lopussa).

Turvallisuus



Varoitus!

- Väärin asennetut valaisimet voivat aiheuttaa hengenvaaran.
- Asennuksen saa suorittaa vain henkilö, jolla on tarvittavat tiedot sähköasennuksista.
- Joissakin maissa valaisimen saa asentaa ainoastaan valtuutettu sähköasentaja. Mikäli olet epävarma, ota yhteys paikallisiin viranomaisiin.



Vaarallinen sähköjännite! Kytke virta pois aina ennen asennustöitä.



Laite on tarkoitettu vain sisäkäyttöön.

Esivalmistelut

Varmista, että katossa on kattokoukku, johon valaisin kiinnitetään.

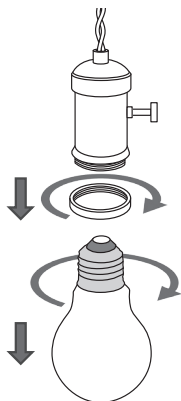
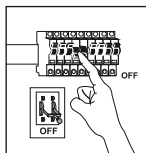
- Jos katossa on valaisinpistorasia, jossa on koukku, ripusta valaisin koukkuun.
- Jos katossa ei ole koukkuja, asenna itse sopiva koukku kattoon sopivalla kiinnitystavalla. Varmista että poraus-/ruuvauskohdassa ei ole sähkö- tai vesijohtoja.

Asentaminen

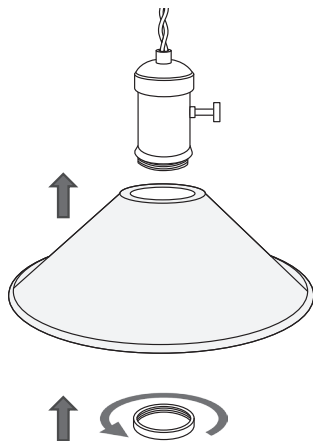
Tiedot

Valaisimien kattoasennusta koskevat standardit saattavat vaihdella eri maiden välillä.

1. Katkaise virta ennen asennuksen aloittamista.

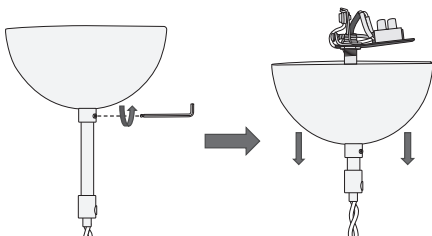


2. Kierrä lampu ja mutteri irti lampunpidikkeestä.

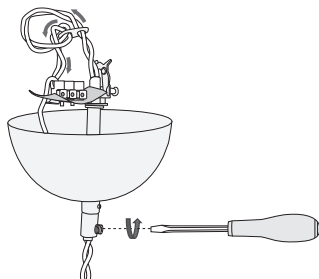


3. Asenna lampunvarjostin ja kiristä mutteri.

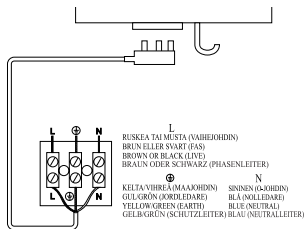
4. Avaa kattokuvun lukitusruuvia mukana tulevalla kuusiokoloavaimella ja paina kupua alaspäin, jotta pääset käsiksi liitinriimaan.



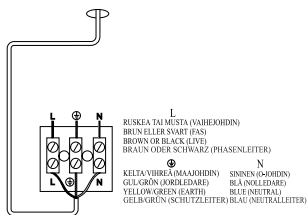
5. Säädä tarvittaessa lampun etäisyys kattoon avaamalla vedonpoistoruuvia. Säädä sähköjohdon pituus ja kiinnitä se lukitussilmukkaan. Kiristä vedonpoistoruuvi.



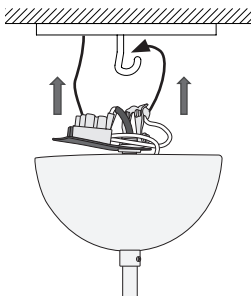
6. Liitä valaisin sähköverkkoon jollakin seuraavista tavoista:



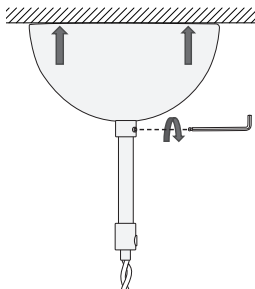
Valaisinpistokkeella ja kaapelilla (myydään erikseen) katossa olevaan valaisinpistorasiaan.



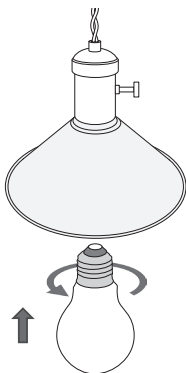
Katosta sisään tulevalle johdolla.



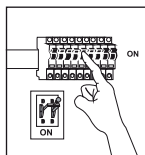
7. Ripusta valaisin kattokoukkuun.



8. Työnnä kattokupua ylöspäin kohti kattoa, lukitse kattokupua kuusiokoloruuvilla.

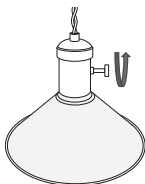


9. Kierrä lamppu kiinni lampunpidikkeeseen.



10. Kytke virta päälle.

11. Sytytä valaisin ja säädä valonvoimakkuutta kiertämällä nuppia.



Huolto ja ylläpito

- Sammuta valaisin ja anna lampun jäähtyä ennen puhdistamista ja/tai lampun vaihtamista.
- Puhdista laite tarvittaessa kuivalla liinalla tai imuroimalla.

Kierrättäminen

Tämä kuvake tarkoittaa, että tuotetta ei saa hävittää kotitalousjätteen seassa. Tämä koskee koko EU-aluetta. Virheellisestä hävittämisestä johtuvien mahdollisten ympäristö- ja terveyshaittojen ehkäisemiseksi tuote tulee viedä kierrätettäväksi, jotta materiaali voidaan käsitellä vastuullisella tavalla. Kierrätä tuote käyttämällä paikallisia kierrätysjärjestelmiä tai ota yhteys ostopaikkaan. Ostopaikassa tuote kierrätetään vastuullisella tavalla.



Tekniset tiedot

Verkkovirtaliitäntä	220-240 V AC, 50 Hz
Kanta	E27, Maks. 40 W
Lamppu	LED 4,5 W (sisältyy)
Etäisyys kattoon enintään	1,5 m
Mitat	Halkaisija: 21,5 cm Korkeus: 16,5 cm

Deckenleuchte

Art.Nr. 36-6511

Modell 4116901108

Vor Inbetriebnahme die komplette Bedienungsanleitung durchlesen und aufbewahren. Irrtümer, Abweichungen und Änderungen behalten wir uns vor. Bei technischen Problemen oder anderen Fragen freut sich unser Kundenservice über eine Kontaktaufnahme (Kontakt siehe Rückseite).

Sicherheitshinweise



Warnung!

- Die Lampenfassung unbedingt korrekt installieren, sonst besteht Lebensgefahr.
- Solche Installationen nur von Personen mit ausreichenden Kenntnissen über Elektroinstallationen durchführen lassen.
- In manchen Ländern dürfen Leuchten nur durch qualifiziertes Fachpersonal montiert werden. Bei Unsicherheit hierzu zunächst die örtlichen Behörden kontaktieren.



Gefährliche elektrische Spannung! Während der Installation muss der Strom auf der betroffenen Leitung abgestellt sein.



Das Produkt ist nur für den Innenbereich geeignet.

Vorbereitungen

Sicherstellen, dass eine Vorrichtung zum Anbringen der Leuchte an der Decke vorhanden ist.

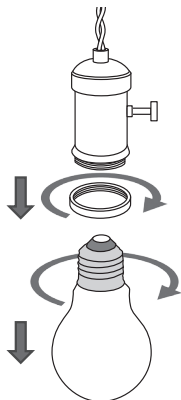
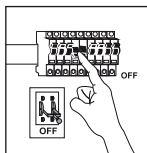
- Gibt es an der Decke eine Lampensteckdose mit Haken, wird die Leuchte daran aufgehängt.
- Gibt es keinen Deckenhaken, muss ein entsprechender Haken mit einer für das jeweilige Material geeigneten Methode an der Decke befestigt werden. Sicherstellen, dass sich keine Wasser- oder Stromleitungen in der Decke befinden, wo gebohrt/geschraubt wird.

Installation

Hinweis

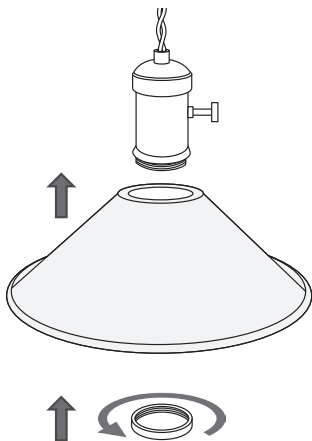
Der Standard für den Anschluss der Leuchte an der Decke kann sich von Land zu Land unterscheiden.

1. Vor Beginn der Installation immer erst den Strom abschalten.

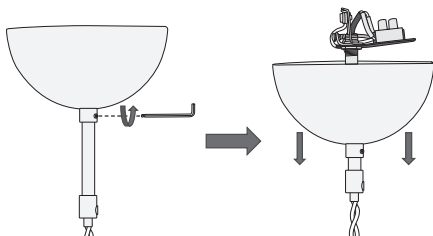


2. Die Lampe und die Mutter von der Lampenhalterung abschrauben.

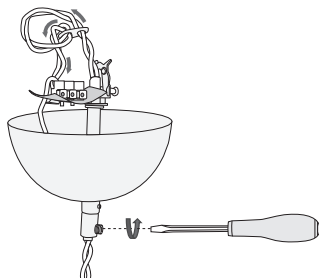
3. Den Lampenschirm anbringen und die Mutter festziehen.



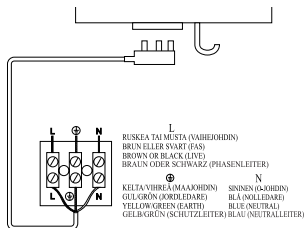
4. Die Arretierschraube des Leuchtenbaldachins mit dem mitgelieferten Innensechskantschlüssel lösen und herunterschieben, um an die Lüsterklemme herankommen zu können.



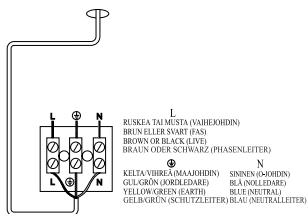
5. Bei Bedarf den Abstand der Lampe zur Decke einstellen, indem die Zugentlastungsschraube abgeschraubt und die Länge des Kabels eingestellt und dann in der Schlaufe festgestellt wird. Die Zugentlastung danach wieder festschrauben.



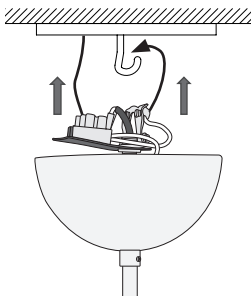
6. Die Leuchte entsprechend einer der folgenden Vorgehensweisen anschließen:



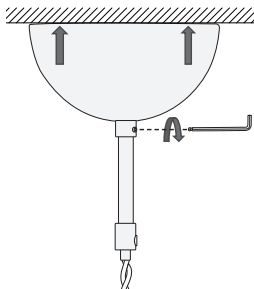
Lampenstecker mit Kabel
(separat erhältlich) an einer bereits
vorhandenen Lampensteckdose.



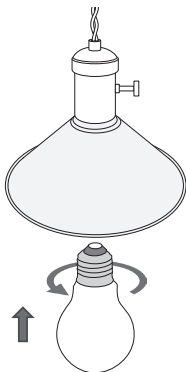
Zuführende Leitung direkt aus der Decke.



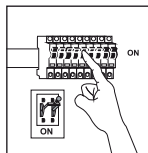
7. Die Leuchte am Deckenhaken einhängen.



8. Den Leuchtenbaldachin bis an die Decke nach oben schieben, dann diese Position durch das Festschrauben der Innensechskantschraube fixieren.

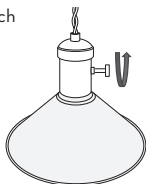


9. Das Leuchtmittel in die Fassung eindrehen.



10. Den Strom einschalten.

11. Die Leuchte einschalten und die Lichtstärke durch Drehen am Regler einstellen.



Pflege und Wartung

- Vor Reinigung oder Wechsel des Leuchtmittels immer die Leuchte ausschalten und das Leuchtmittel abkühlen lassen.
- Das Produkt bei Bedarf mit einem trockenen Tuch oder einem Staubsauger reinigen.

Hinweise zur Entsorgung

Dieses Symbol zeigt an, dass das Produkt nicht gemeinsam mit dem Haushaltsabfall entsorgt werden darf. Dies gilt in der gesamten EU. Um möglichen Schäden für die Umwelt und Gesundheit vorzubeugen, die durch unsachgemäße Abfallentsorgung verursacht werden, dieses Produkt zum verantwortlichen Recycling geben, um die nachhaltige Wiederverwertung von stofflichen Ressourcen zu fördern. Bei der Abgabe des Produktes bitte die vorhandenen Recycling- und Sammelstationen nutzen oder den Händler kontaktieren. Dieser kann das Produkt auf eine umweltfreundliche Weise recyceln.



Technische Daten

Betriebsspannung	220-240 V AC, 50 Hz
Fassung	E27, Max. 40 W
Leuchtmittel	LED 4,5 W (im Lieferumfang enthalten)
Max. Abstand von der Decke	1,5 m
Abmessungen	Durchmesser: 21,5 cm Höhe: 16,5 cm

SVERIGE

Kundtjänst	tel.: 0247/445 00 fax: 0247/445 09 e-post: kundservice@clasohlson.se
Internet	www.clasohlson.se
Post	Clas Ohlson AB, 793 85 INSJÖN

NORGE

Kundesenter	tlf.: 23 21 40 00 faks: 23 21 40 80 e-post: kundesenter@clasohlson.no
Internett	www.clasohlson.no
Post	Clas Ohlson AS, Postboks 485 Sentrum, 0105 OSLO

SUOMI

Asiakaspalvelu	puh.: 020 111 2222 sähköposti: asiakaspalvelu@clasohlson.fi
Internet	www.clasohlson.fi
Osoite	Clas Ohlson Oy, Kaivokatu 10 B, 00100 HELSINKI

GREAT BRITAIN

Customer Service	contact number: 020 8247 9300 e-mail: customerservice@clasohlson.co.uk
Internet	www.clasohlson.co.uk
Postal	10 - 13 Market Place Kingston upon Thames Surrey KT1 1JZ

DEUTSCHLAND

Kundenservice	Hotline: 040 2999 7811 E-Mail: kundenservice@clasohlson.de
Homepage	www.clasohlson.de
Postanschrift	Clas Ohlson GmbH, Jungfernstieg 38, 20354 Hamburg

clas ohlson