

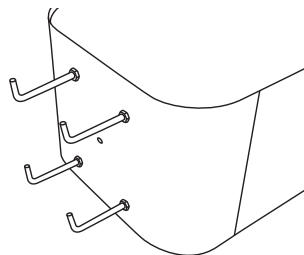
Freestanding Letterbox

Art.no 31-5131 Model TX009LD2

Please read the entire instruction manual before using the product and then save it for future reference. We reserve the right for any errors in text or images and any necessary changes made to technical data. In the event of technical problems or other queries, please contact our Customer Services.

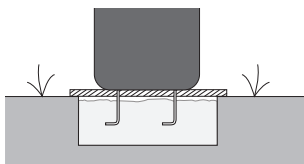
Installation

1. Fasten the four included ground anchor bolts onto the base of the letter box. Fasten the bolts in such a way that you can adjust the letter box up and down.



2. Dig a 30 cm deep hole in the ground where the letter box is to be located.
3. Fill the hole in the ground with concrete.

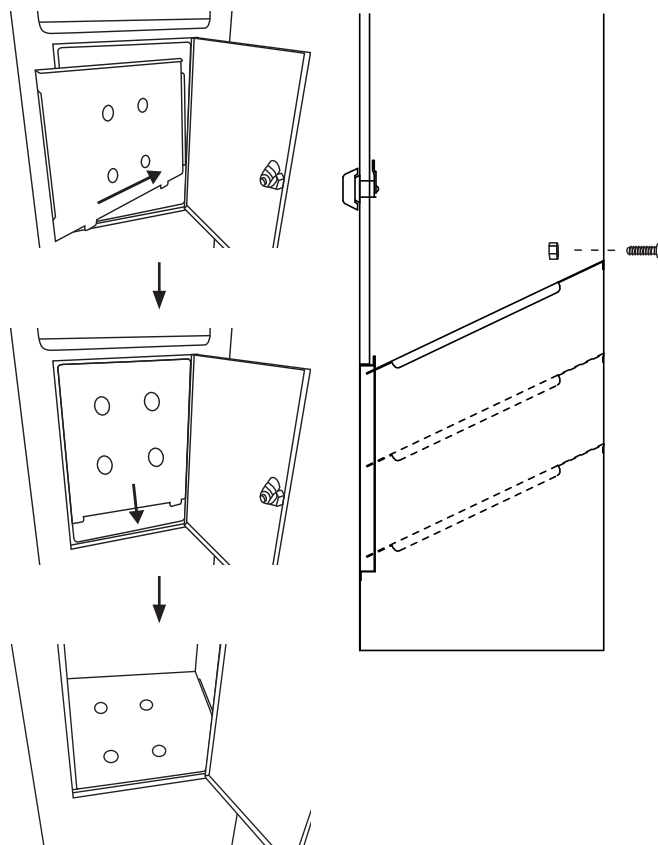
4. Lay a couple of planks over the hole and stand the letter box on the planks so that the lower ends of the bolts stick down into the concrete up to the threads.



5. Use a spirit level to try and stand the letter box as vertical as possible. Fine-adjustments can be made later using the nuts on the ground anchor bolts.
6. Leave the concrete to dry for 24 hours before removing the planks.
7. Check the level of the letter box and adjust if necessary using the nuts on the ground anchor bolts.

Shelf

Place the sloping shelf in the desired position, there are three heights to choose from.



Care and maintenance

Clean the letter box by wiping it with a damp cloth. Use only mild cleaning agents, never solvents or corrosive chemicals.

Responsible disposal

The product should be disposed of in accordance with local regulations. If you are unsure how to proceed, contact your local council.

Specifications

Size 35 × 25 × 100 cm
Letter flap size 22 × 6 cm

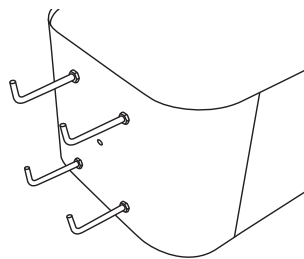
Markpostlåda

Art.nr 31-5131 Modell TX009LD2

Läs igenom hela bruksanvisningen före användning och spara den sedan för framtida bruk. Vi reserverar oss för ev. text- och bildfel samt ändringar av tekniska data. Vid tekniska problem eller andra frågor, kontakta vår kundtjänst.

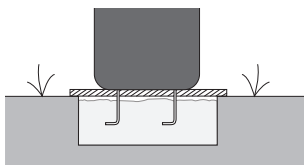
Montering

1. Montera de medföljande fästbultarna på postlådan. Montera så att du senare kan justera postlådan både uppåt och neråt.



2. Gräv ett 30 cm djupt hål i marken där du vill placera postlådan.
3. Fyll hålet med betong.

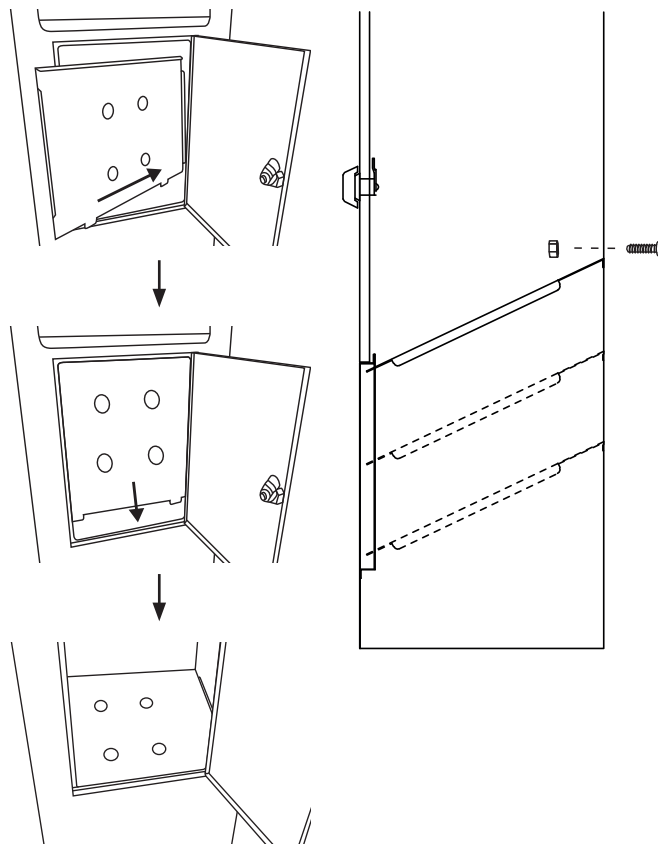
4. Lägg ett par brädor över hålet och ställ postlådan på brädorna så att fästbultarna sticker ner i betongen upp till gängorna.



5. Använd ett vattenpass på postlådan så att den står så rakt som möjligt. Du kan finjustera med muttrarna på fästbultarna senare.
6. Låt betongen torka i ett dygn och ta sedan bort brädorna.
7. Finjustera postlådans position med muttrarna på fästbultarna och dra fast.

Hyllplan

Placera det lutande hyllplanet i önskat läge, det finns 3 positioner.



Skötsel och underhåll

Rengör postlådan med en lätt fuktad trasa. Använd ett mildt rengöringsmedel, aldrig lösningsmedel eller frätande kemikalier.

Avfallshantering

När du ska göra dig av med produkten ska detta ske enligt lokala föreskrifter. Är du osäker på hur du ska gå tillväga, kontakta din kommun.

Specifikationer

Mått 35 × 25 × 100 cm
Mått inkast 22 × 6 cm

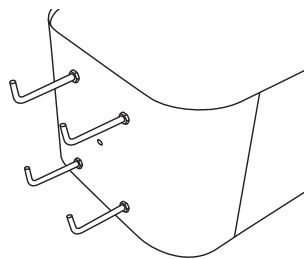
Postkasse, bakkemodell

Art.nr. 31-5131 Modell TX009LD2

Les brukerveiledningen grundig før produktet tas i bruk og ta vare på den for framtidig bruk. Vi reserverer oss mot ev. feil i tekst og bilde, samt forandringer av tekniske data. Ved tekniske problemer eller spørsmål, ta kontakt med vårt kundesenter.

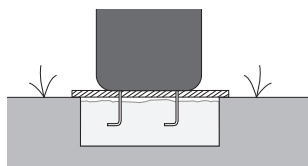
Montering

1. Monter de medfølgende festeboltene på postkassen. Monter dem sånn at du seinere kan justere postkassen opp og ned.



2. Grav et 30 cm dypt hull i bakken på den plassen postkassen skal stå.
3. Fyll hullet med betong.

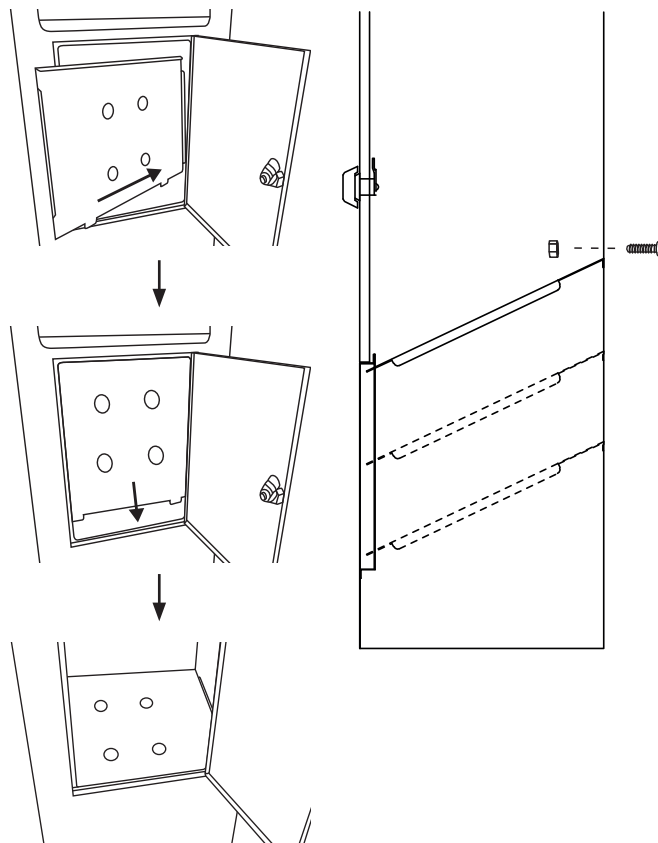
4. Legg et par plankebiter over hullet og plasser postkassen på plankene sånn at festeboltene stikker ned i betongen opp til gjengene.



5. Bruk et vater på postkassen så den blir stående så rett som mulig. Du kan finjustere med mutterne på festeboltene seinere.
6. La betongen tørke i et døgn og ta så bort plankebitene.
7. Finjuster boksens posisjon med mutterne på festeboltene og trekk til.

Hylleplan

Plasser det vinklede hylleplanet i ønsket posisjon, her kan du velge mellom 3 forskjellige.



Stell og vedlikehold

Rengjør postkassen med en lett fuktet klut. Bruk et mildt rengjøringsmiddel, aldri løsningsmidler eller etsende kjemikalier.

Avfallshåndtering

Når produktet skal kasseres, må det skje i henhold til lokale forskrifter. Hvis du er usikker, ta kontakt med lokale myndigheter.

Spesifikasjoner

Mål 35 × 25 × 100 cm

Mål innkast 22 × 6 cm

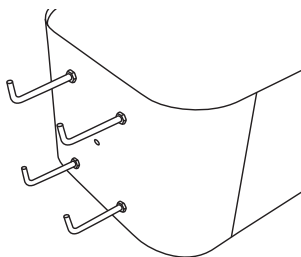
Maapostilaatikko

Tuotenumro 31-5131 Malli TX009LD2

Lue käyttöohje ennen tuotteen käyttöönottoa ja säilytä se tuolevaa tarvetta varten. Pidätämme oikeuden teknisten tietojen muutoksiin. Emme vastaa mahdollisista teksti- ja kuvavirheistä. Jos tuotteeseen tulee teknisiä ongelmia, ota yhteys myymälään tai asiakaspalveluun.

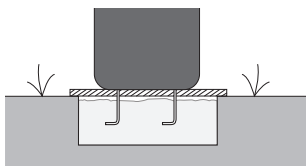
Asennus

1. Asenna mukana tulevat kiinnityspultit postilaatikkoon. Asenna pultit niin, että voit myöhemmässä vaiheessa säätää postilaatikkoon pystysuunnassa.



2. Kaiva noin 30 cm:n syväinen kuoppa maahan.
3. Täytä kuoppa betonilla.

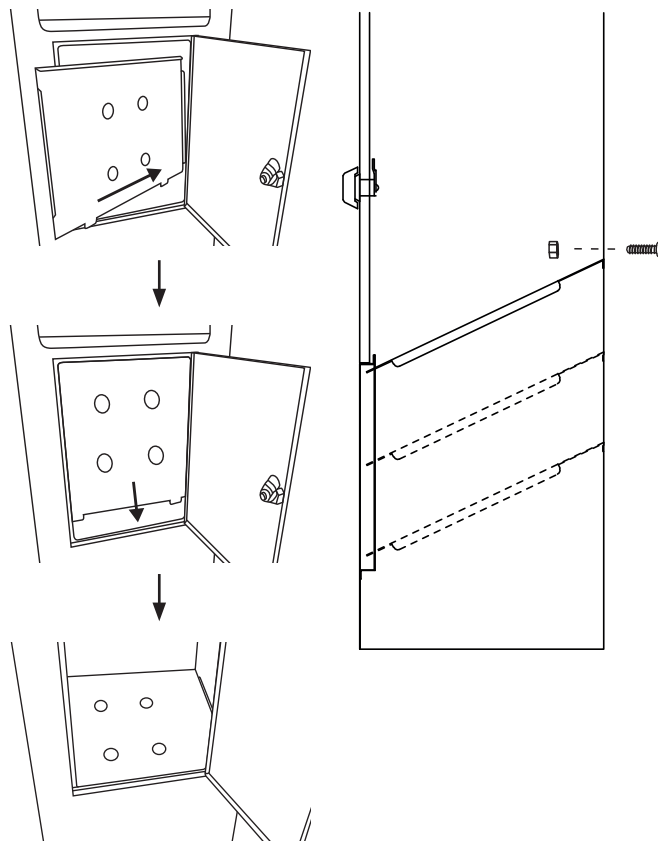
4. Aseta pari lautaa kuopan päälle ja aseta postilaatikko lautojen päälle niin, että kiinnityspultit yltävät betoniin asti.



5. Tarkista vesivaa'alla, että postilaatikko on suorassa. Kiinnityspulttien muttereita voi hienosäätää myöhemmin.
6. Anna betonin kuivua vuorokauden ajan ja poista sen jälkeen laudat.
7. Hienosäädä postilaatikon asento kiinnityspulttien muttereilla ja kiristä lopuksi.

Hyllytaso

Aseta kalteva hyllytaso johonkin kolmesta asennosta.



Huolto ja puhdistaminen

Puhdista postilaatikko kevyesti kostutetulla liinalla. Käytä miettoa puhdistusainetta, älä käytä liuotusainetta tai syövyttäviä kemikaaleja.

Kierrättäminen

Kierrätä tuote asianmukaisesti, kun poistat sen käytöstä. Tarkempia kierrätysohjeita saat kuntasi jäteneuvonnasta.

Tekniset tiedot

Mitat	35 × 25 × 100 cm
Luukun mitat	22 × 6 cm

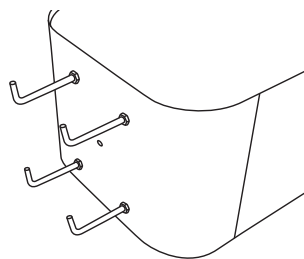
Standbriefkasten

Art.Nr. 31-5131 Modell TX009LD2

Vor Inbetriebnahme die komplette Bedienungsanleitung durchlesen und aufbewahren. Irrtümer, Abweichungen und Änderungen behalten wir uns vor. Bei technischen Problemen oder anderen Fragen freut sich unser Kundenservice über eine Kontaktaufnahme.

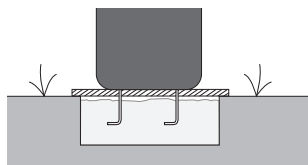
Montage

1. Die mitgelieferten Befestigungsbolzen am Briefkasten anbringen. So anbringen, dass die Position des Briefkastens später nach unten oder oben angepasst werden kann.



2. Am vorgesehenen Aufstellungsort ein 30 cm tiefes Loch in den Boden graben.
3. Das Loch mit Beton auffüllen.

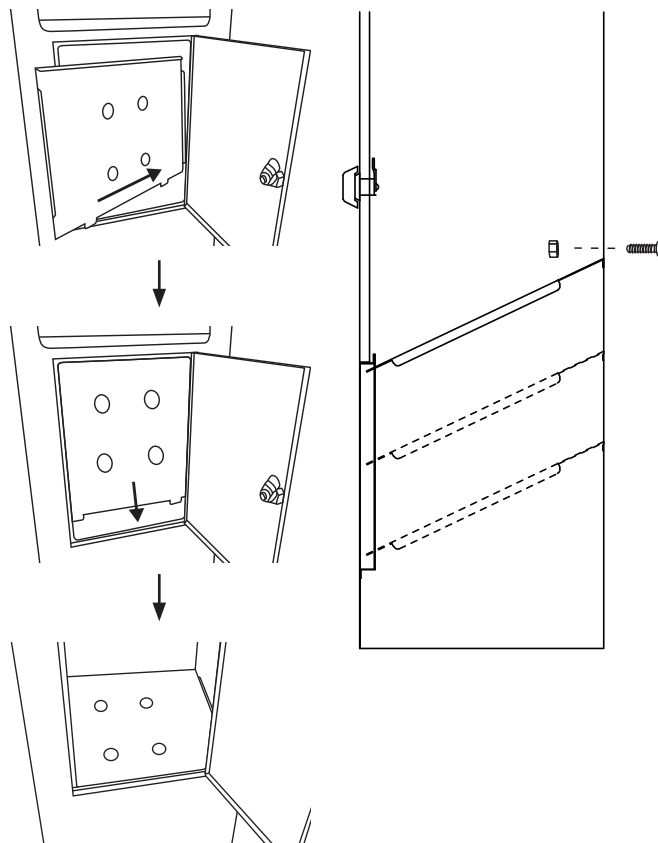
4. Ein paar Bretter über das Loch legen und den Briefkasten so auf die Bretter stellen, dass die Befestigungsbolzen bis zum Gewinde im Beton stecken.



5. Mit einer Wasserwaage sicherstellen, dass der Briefkasten so gerade wie möglich steht. Mit den Muttern an den Befestigungsbolzen kann dies später genauer eingestellt werden.
6. Den Beton 24 Stunden lang trocknen lassen und anschließend die Bretter entfernen.
7. Bei Bedarf die Position des Briefkastens mit den Muttern am Briefkasten einstellen und dann festziehen.

Regalboden

Den geeigneten Regalboden in einer der drei möglichen Positionen befestigen.



Pflege und Wartung

Das Produkt mit einem leicht befeuchteten Tuch reinigen. Ein sanftes Reinigungsmittel verwenden, keine scharfen Chemikalien oder Reinigungslösungen.

Hinweise zur Entsorgung

Bitte das Produkt entsprechend den lokalen Bestimmungen entsorgen. Weitere Informationen sind von der Gemeinde oder den kommunalen Entsorgungsbetrieben erhältlich.

Technische Daten

Abmessungen 35 × 25 × 100 cm
Abmessungen Briefeinwurf 22 × 6 cm