

3–12 V AC/DC Power Adapter

Art.no 39-1512 Model YSV1000-0600

English

Read the entire instruction manual before use and save it for future reference. We apologise for any text and picture errors and any changes of technical data. If you have any questions concerning technical problems please contact our Customer Services.

Safety

- Only use the product as instructed in this manual.
- Never use the product if it, the mains lead or plug is damaged or malfunctioning. If the mains lead is damaged it must be replaced by cable with identical specifications as the original.
- Do not try to open the housing.
- To prevent the risk of electric shock, the product must only be repaired by the manufacturer, a qualified service facility or a qualified technician.
- Never expose the product to impacts, shocks, liquids or moisture.
- Always unplug the product from the power socket when it is not in use.
- Do not pull on the mains lead. Grip the plug and pull it out of the socket when disconnecting the product from the mains.
- Always keep the product close to the connected device and accessible so that it can easily be disconnected if something unexpected should happen.
- Make sure that the connected load device does not exceed the maximum output power rating of the product.
- Make sure that the output voltage and power ratings of the product are compatible with the device which is to be connected. The connected device could be damaged if it is subjected to excessive current or voltage.

Responsible disposal

This symbol indicates that this product should not be disposed of with general household waste. This applies throughout the entire EU. In order to prevent any harm to the environment or health hazards caused by incorrect waste disposal, the product must be handed in for recycling so that the material can be disposed of in a responsible manner. When recycling your product, take it to your local collection facility or contact the place of purchase. They will ensure that the product is disposed of in an environmentally sound manner.



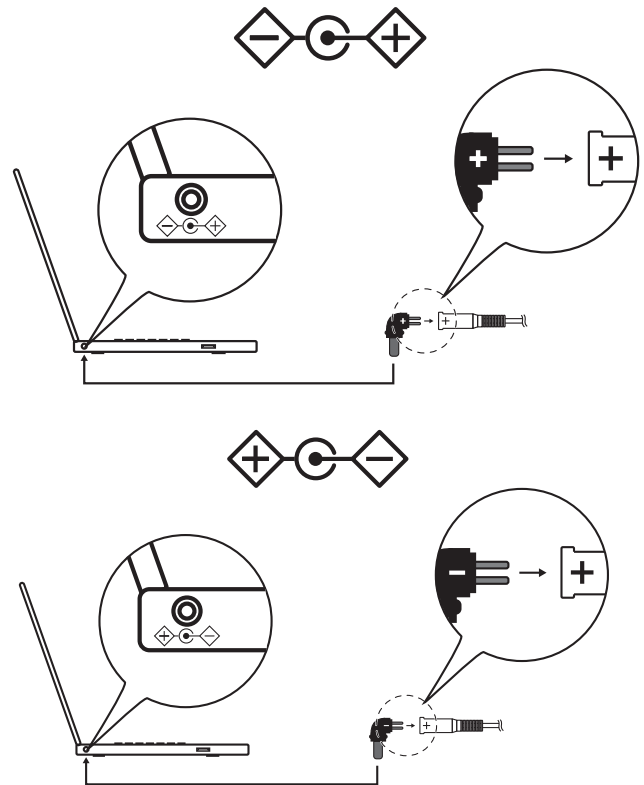
Specifications

Input voltage	100–240 V AC, 50/60 Hz 0.7 A max
Output voltage	3.0 V DC 4.5 V DC 5.0 V DC 6.0 V DC 7.5 V DC 9.0 V DC 12.0 V DC
Max current	2250 mA
Wattage	27 W
Average active efficiency	82.7 %
Effeciency at low load (10%)	83.2 %
No-load power consumption	0.06 W
Output connector plugs	3.5 mm 3.5 × 1.35 mm 5.5 × 2.1 mm 2.35 × 0.7 mm 4.0 × 1.7 mm 5.5 × 2.5 mm

Instructions for use



Check the polarity markings on the device you wish to connect and orientate the DC connector as shown in the picture. Voltage with the incorrect polarity might damage the device.



1. Find out which of the DC connectors fits your device (try the connectors for size while they are still loose).
2. There are two polarities for DC voltage, positive and negative. The AC/DC adapter is made for devices with a positive (+) or negative (-) central conductor. The polarity of the interchangeable DC connectors can be reversed to the correct polarity.
3. Check the polarity markings on the device you wish to connect and orientate the DC connector as shown in the picture.
4. Make sure that the DC connector is securely connected to the end of the cable.
5. Plug the connector into the device.
6. Set the desired voltage.
Make sure that the power consumption of the connected device does not exceed the maximum output power of the AC/DC adapter.
7. Plug the AC/DC adapter into a power socket. The power indicator LED will illuminate.

Läs igenom hela bruksanvisningen före användning och spara den sedan för framtida bruk. Vi reserverar oss för ev. text- och bildfel samt ändringar av tekniska data. Vid tekniska problem eller andra frågor, kontakta vår kundtjänst.

Säkerhet

- Använd endast produkten på det sätt som beskrivs i den här bruksanvisningen.
- Använd aldrig produkten om den, nätkabeln eller stickproppen på något sätt är skadade eller fungerar onormalt. Om nätkabeln på något sätt skadas ska den ersättas av nätkabel med samma specifikationer som originalet.
- Försök inte öppna produkten.
- Produkten får endast repareras av tillverkaren, dess serviceställe eller av en kvalificerad yrkesman för att förhindra risk för elektrisk stöt.
- Utsätt inte produkten för stötar, fukt eller västka.
- Ta alltid ut nätkabeln ur vägguttaget när produkten inte används.
- Dra aldrig i nätkabeln. Ta tag i stikproppen när du drar ut nätkabeln ur vägguttaget.
- Ha alltid produkten och dess anslutningar i närheten av ansluten utrustning så att de finns lättillgängliga och snabbt kan kopplas ur om något oförutsett inträffar.
- Försäkra dig om att belastningen från den anslutna utrustningen inte överskrider produktens maximala uteffekt.
- Kontrollera att produktens utspänning och effekt passar den utrustning som ansluts. Utrustningen kan skadas om den utsätts för spänning som den inte är konstruerad för.

Avfallshandling

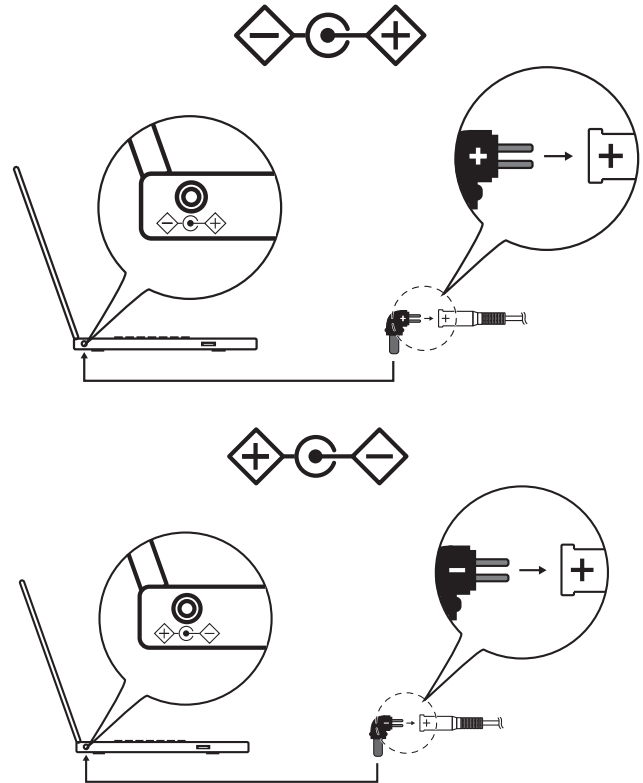
Denna symbol innebär att produkten inte får kastas tillsammans med annat hushållsavfall. Detta gäller inom hela EU. För att förebygga eventuell skada på miljö och hälsa, orsakad av felaktig avfallshandling, ska produkten lämnas till återvinning så att materialet kan tas omhand på ett ansvarsfullt sätt. När du lämnar produkten till återvinning, använd dig av de returhanteringssystem som finns där du befinner dig eller kontakta inköpsstället. De kan se till att produkten tas om hand på ett för miljön tillfredställande sätt.



Användning



Kontrollera polaritetsmärkningen på produkten som ska anslutas och vänd DC-pluggen enligt bilden. Om polariteten är vänd åt fel håll kan apparaten skadas.



1. Prova först med en lös DC-plugg för att se vilken som passar till din apparat.
2. Det finns två polariteter på likspänning, positiv och negativ. Batterieliminators är avsedd för apparater som har positiv (+) eller negativ (-) centrumledare. De utbytbara kontaktarna går att polvända för att ställa in rätt polaritet.
3. Kontrollera polaritetsmärkningen på apparaten som ska anslutas och vänd DC-pluggen enligt bilden.
4. Se till att DC-pluggen och kabeländan är helt hoptryckta.
5. Anslut kontakten till Apparaten.
6. Ställ in önskad utspänning. Kontrollera att den anslutna produktens effektförbrukning inte överstiger eliminators högsta uteffekt.
7. Anslut eliminators till ett eluttag, lysdioden tänds.

Specifikation

Drivspänning	100–240 V AC, 50/60 Hz 0,7 A max
Val av utspänning	3,0 V DC 4,5 V DC 5,0 V DC 6,0 V DC 7,5 V DC 9,0 V DC 12,0 V DC
Max ström	2250 mA
Effekt	27 W
Genomsnittlig verkningsgrad i aktivt läge	82,7 %
Effektivitet vid låg belastning (10%)	83,2 %
Elförbrukning vid noll last	0.06 W
Adaptrar	3.5 mm 3.5 × 1.35 mm 5.5 × 2.1 mm 2.35 × 0.7 mm 4.0 × 1.7 mm 5.5 × 2.5 mm

Art.nr. 39-1512 Modell YSV1000-0600

Les gjennom hele bruksanvisningen før bruk og ta vare på den til ev. senere bruk. Vi reserverer oss mot ev. tekst- og bildefeil, samt forandringer av tekniske data. Ved tekniske problemer eller andre spørsmål, ta kontakt med vårt kundesenter.

Sikkerhet

- Bruk produktet kun som beskrevet i denne bruksanvisningen.
- Bruk ikke produktet dersom det, strømkabelen, støpselet eller andre deler er skadet eller ikke virker som de skal. Hvis strømledningen er skadet skal den erstattes med en tilsvarende kabel av samme type som originalen.
- Forsøk ikke å åpne produktet.
- Produktet skal kun repareres av produsenten, på deres servicesteder eller av en kvalifisert fagperson for å unngå elektrisk støt.
- Utsett ikke produktet for slag, støt, fuktighet eller væske.
- Trekk alltid støpselet ut av kontakten når produktet ikke er i bruk.
- Trekk aldri i ledningen. Ta tak i støpselet når du skal trekke strømledningen ut av stikkkontakten.
- La alltid produktet og alle koblinger stå så nær tilkoblet utstyr så du lett og raskt kan koble det fra hvis noe uforutsett skulle oppstå.
- Forsikre deg om at belastningen fra tilkoblet utstyr ikke overstiger produktets maksimale uteffekt.
- Kontroller at produktets utspenning og effekt passer til utstyret som kobles til. Utstyret kan bli ødelagt dersom det utsettes for spenning som den ikke er konstruert for.

Avfallshåndtering

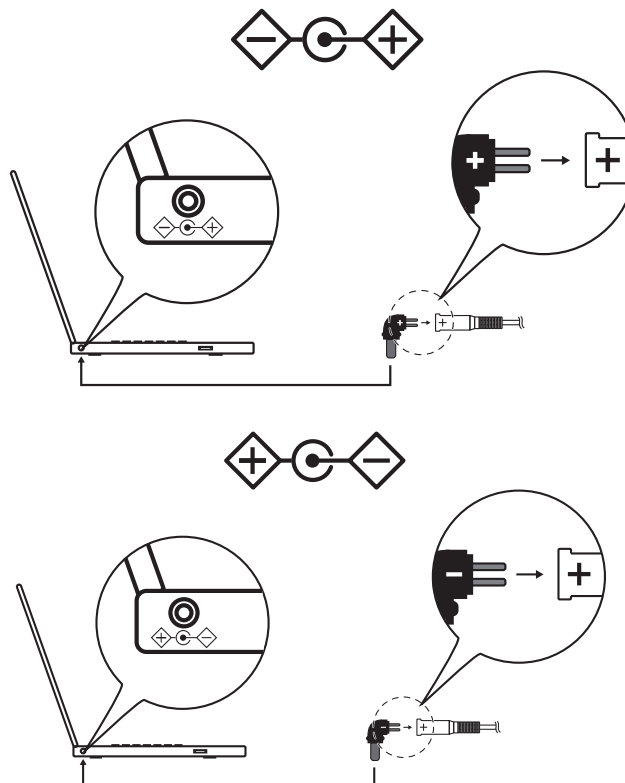
Symbolet viser til at produktet ikke skal kastes sammen med husholdningsavfallet. Dette gjelder i hele EØS-området. For å forebygge eventuelle skader på helse og miljø, som følge av feil håndtering av avfall, skal produktet leveres til gjenvinning, slik at materialet blir tatt hånd om på en ansvarsfull måte. Benytt miljøstasjonene som er der du befinner deg eller ta kontakt med forhandler. De kan se til at produktet blir behandlet på en tilfredsstillende måte som gagnar miljøet.



Bruk



Kontroller polaritetsmerkingen på produktet som skal kobles til, og vend DC-pluggen slik bildet viser. Dersom polariteten plugges feil kan apparatet skades.



1. Prøv først med en løs DC-plugg for å se hvilken som passer til ditt apparat.
2. På likespenning finnes det to polariteter, positiv og negativ. Batterieliminatoren er beregnet for apparater som har positiv (+) eller negativ (-) leder i midten. De utskiftbare kontaktene kan polvendes for å oppnå riktig polaritet!
3. Kontroller polaritetsmerkingen på apparatet som skal kobles til, og vend pluggen i henhold til bildet slik bildet viser.
4. Påse at DC-pluggen og kabelenden er presset helt sammen.
5. Koble kontakten til apparatet.
6. Still inn ønsket utspenning. Kontroller at produktet som er koblet til ikke har et effektforbruk som overstiger eliminatorens maks uteffekt.
7. Koble eliminatoren til en stikkontakt. En lysende diode viser at eliminatoren er tilkoblet strøm.

Spesifikasjon

Spenning	100–240 V AC, 50/60 Hz 0,7 A maks
Valg av spenning (ut)	3,0 V DC 4,5 V DC 5,0 V DC 6,0 V DC 7,5 V DC 9,0 V DC 12,0 V DC
Maks strøm	2250 mA
Effekt	27 W
Gjennomsnittlig virkningsgrad i aktiv posisjon	82,7 %
Effektivitet ved lav belastning (10 %)	83,2 %
Strømforbruk ved null belastning	0.06 W
Adaptere	3.5 mm 3.5 × 1.35 mm 5.5 × 2.1 mm 2.35 × 0.7 mm 4.0 × 1.7 mm 5.5 × 2.5 mm

Muuntaja

Tuotenumero 39-1512 Malli YSV1000-0600

Lue käyttöohje ennen tuotteen käyttöä ja säilytä se tulevaa tarvetta varten. Pidätämme oikeuden teknisten tietojen muutoksiin. Emme vastaa mahdollisista teksti- tai kuvavirheistä. Jos tuotteeseen tulee teknisiä ongelmia, ota yhteys asiakaspalveluun.

Turvallisuus

- Käytä tuotetta vain tässä käyttöohjeessa kuvatulla tavalla.
- Älä käytä tuotetta, jos tuote, virtajohto, pistoke tai jokin muu osa on vioittunut tai ei toimi normaalisti. Vioittunut virtajohto tulee korvata johdolla, joka vastaa täysin alkuperäistä johtoa.
- Älä avaa tuotetta.
- Tuotteen saa korjata ainoastaan valmistaja, sen määräämä huoltopiste tai valtuutettu ammattilainen. Näin vähennetään sähköiskun riskiä.
- Älä altista tuotetta iskuille, kosteudelle tai nesteille.
- Irrota virtajohto pistorasiasta, kun tuotetta ei käytetä.
- Älä vedä johdosta. Irrota virtajohto vetämällä pistokkeesta.
- Pidä tuote ja sen liitännät lähellä liitettyä laitetta, jotta voit kytkeä laitteen tarvittaessa nopeasti irti.
- Varmista, että liitetyn laitteen kuormitus ei ylitä muuntajan suurinta antotehoa.
- Varmista, että tuotteen jännite ja teho sopivat liitettävään laitteeseen. Tuote voi vahingoittua, jos se altistuu jännitteelle, jota varten sitä ei ole tarkoitettu.

Kierrättäminen

Tämä symboli tarkoittaa, että tuotetta ei saa laittaa kotitalousjätteen sekaan. Ohje koskee koko EU-aluetta. Virheellisestä kierrättämisestä johtuvien mahdollisten ympäristö- ja terveyshaittojen ehkäisemiseksi tuote tulee viedä kierrätettäväksi, jotta materiaali voidaan käsitellä vastuullisella tavalla. Kierrätä tuote käyttämällä paikallisia kierrätysjärjestelmiä tai ota yhteys ostopaikkaan. Ostopaikassa tuote kierrätetään vastuullisella tavalla.



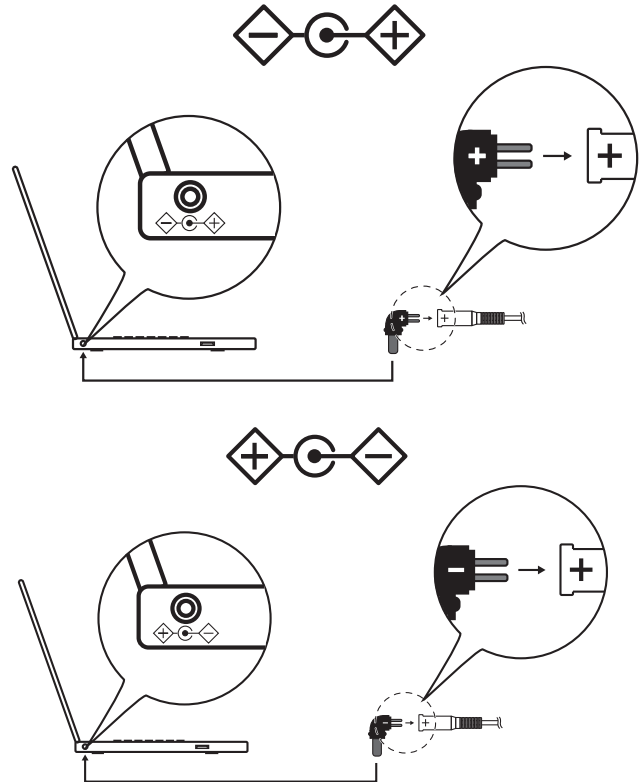
Tekniset tiedot

Käyttöjännite	100–240 V AC, 50/60 Hz 0,7 A max
Lähtöjännitteen valinta	3,0 V DC 4,5 V DC 5,0 V DC 6,0 V DC 7,5 V DC 9,0 V DC 12,0 V DC
Virta enintään	2250 mA
Teho	27 W
Keskimääräinen hyötysuhde aktiivisessa tilassa	82,7 %
Teho alhaisella kuormituksella (10 %)	83,2 %
Kuormittamattoman tilan sähkönkulutus	0.06 W
Sovittimet	3.5 mm 3.5 × 1.35 mm 5.5 × 2.1 mm 2.35 × 0.7 mm 4.0 × 1.7 mm 5.5 × 2.5 mm

Käyttö



Tarkista liitettävän laitteen napaisuusmerkinnät ja käännä DC-liitin kuvan mukaisesti. Jos napaisuus on väärinpäin, laite voi vaurioitua.



1. Kokeile ensin irrallisilla DC-liittimillä, mikä sopii sinun laitteeseesi.
2. Tasajännitteellä on kaksi eri napaisuutta, positiivinen ja negatiivinen. Muuntaja on tarkoitettu laitteille, joissa on positiivinen (+) tai negatiivinen (-) keskijohdin. Vaihdeavissa liittimissä on napaisuuden vaihto, jotta niillä voidaan valita laitteeseen sopiva napaisuus.
3. Tarkista liitettävän laitteen napaisuusmerkinnät ja käännä DC-liitin kuvan mukaisesti.
4. Varmista, että DC-liitin ja kaapelin pää on painettu kunnolla yhteen.
5. Liitä liitin laitteeseen.
6. Aseta haluamasi lähtöjännite. Varmista, että liitettävän laitteen tehonkulutus ei ylitä muuntajan suurinta antotehoa.
7. Liitä muuntaja pistorasiaan. Merkkivalo syttyy.