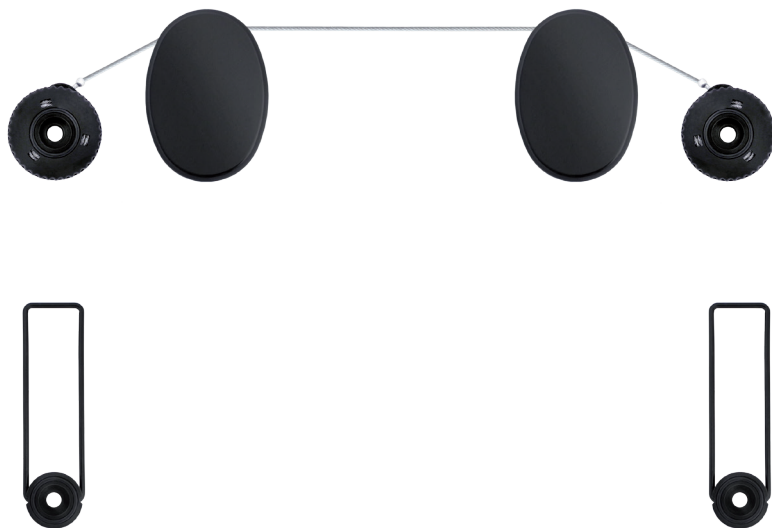


# EXIBEL<sup>®</sup>

## Wall Bracket

Väggfäste · Veggbrakett · Seinäkiinnike · Wandhalterung



Art.no.  
38-4641



# Wall Bracket

Art.no. 38-4641

Please read the entire instruction manual before use and save it for future reference. We reserve the right for any errors in text or images and for making any necessary technical changes to this document. If you should have any questions concerning technical problems please contact our Customer Services.

## Important!

Your plasma, LCD, tv, projector, projector screen or other HiFi equipment represents a considerable value. If screws are included they may not be suitable for the material of your wall, ceiling or floor. Replace the screws with suitable ones if needed.

In case you are unsure regarding any aspects of the mounting of this product, please consult a professional.

## Warning!

Always check the depth of the holes before starting an installation.

## Disposal

Follow local ordinances when disposing of this product. If you are unsure about how to dispose of this product contact your municipality.

# Väggfäste

Art.nr 38-4641

Läs igenom hela bruksanvisningen före användning och spara den sedan för framtida bruk. Vi reserverar oss för ev. text- och bildfel samt ändringar av tekniska data. Vid tekniska problem eller andra frågor, kontakta vår kundtjänst (se adressuppgifter på baksidan).

## Viktigt!

Din plasmaskärm, LCD-skärm, TV, projektor, projektorskärm eller annan HiFi-utrustning representerar ett anseeligt värde. Om skruvar medföljer utrustningen är det inte säkert att de passar för materialet i väggen, taket eller golvet. Byt ut skruvarna mot lämpliga skruvar om så krävs.

Kontakta en expert om du är osäker på något i samband med monteringen av produkten.

## Varning!

Kontrollera alltid hålens djup innan en installation påbörjas.

## Avfallshantering

När du ska göra dig av med produkten ska detta ske enligt lokala föreskrifter. Är du osäker på hur du ska gå tillväga, kontakta din kommun.

# Veggbrakett

Art.nr. 38-4641

Les nøye igjennom hele bruksanvisningen og ta vare på den til senere bruk. Vi reserverer oss mot ev. tekst- og bildefeil, samt forandringer av tekniske data. Ved tekniske problemer eller andre spørsmål, ta kontakt med vårt kundesenter (se opplysninger på baksiden).

## Viktig!

Din plasma, LCD, TV, projektor, projektorskjerm eller annet HiFi-utstyr har betydelig verdi. Hvis skruer følger med, er det ikke sikkert at de passer til materialet i vegge, taket eller gulvet. Byt skruene i skruer som er egnet om nødvendig.

Hvis du er usikker når det gjelder montering av dette produktet, må du kontakte en profesjonell.

## Advarsel!

Sjekk alltid hvor dype hullene er før du begynner å montere.

## Avfallshåndtering

Når du skal kvitte deg med produktet, skal dette skje i henhold til lokale forskrifter. Er du usikker på hvordan du går fram, ta kontakt med lokale myndigheter.

# Seinäkiinnike

Tuotenumero 38-4641

Lue käyttöohjeet ennen tuotteen käyttöönottoa. Säilytä käyttöohjeet tulevaa tarvetta varten. Pidätämme oikeuden teknisten tietojen muutoksiin. Emme vastaa mahdollisista teksti- tai kuvavirheistä. Jos tuotteeseen tulee teknisiä ongelmia, ota yhteys myymälään tai asiakaspalveluun (yhteystiedot käyttöohjeen lopussa).

## Tärkeää!

Plasma- tai nestekidenäyttöjen, televisioiden, projektorien ja niiden valkokankaiden sekä muiden hifi-laitteiden arvo on huomattava. Laitteen mukana toimitettavat ruuvit eivät välttämättä sovellu seinien, katon tai lattian materiaaliin. Korvaa ne tarvittaessa sopivilla ruuveilla.

Käännä asiantuntijan puoleen, jos olet epävarma, miten kiinnike tulee asentaa.

## Varoitus!

Selvitä reikien syvyys ennen asentamisen aloittamista.

## Kierrätys

Kierrätä tuote asianmukaisesti, kun poistat sen käytöstä. Tarkempia kierrätysohjeita saat kuntasi jäteneuvonnasta.

# Wandhalterung

Art.Nr. 38-4641

Vor Inbetriebnahme die komplette Bedienungsanleitung durchlesen und aufbewahren. Irrtümer, Abweichungen und Änderungen behalten wir uns vor. Bei technischen Problemen oder anderen Fragen freut sich unser Kundenservice über eine Kontaktaufnahme (Kontakt siehe Rückseite).

## Wichtig:

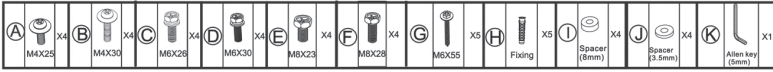
Flachbildfernseher, Beamer oder andere HiFi-Komponenten haben oft einen hohen materiellen Wert. Trotz mitgelieferter Schrauben ist nicht garantiert, dass diese sich für das Befestigungsmaterial in Wand, Decke oder Fußboden eignen. Daher gegebenenfalls diese Schrauben durch geeignete Schrauben ersetzen. Im Zweifel die Hilfe eines Fachmanns für die Montage der Wandhalterung hinzuziehen.

## Warnung:

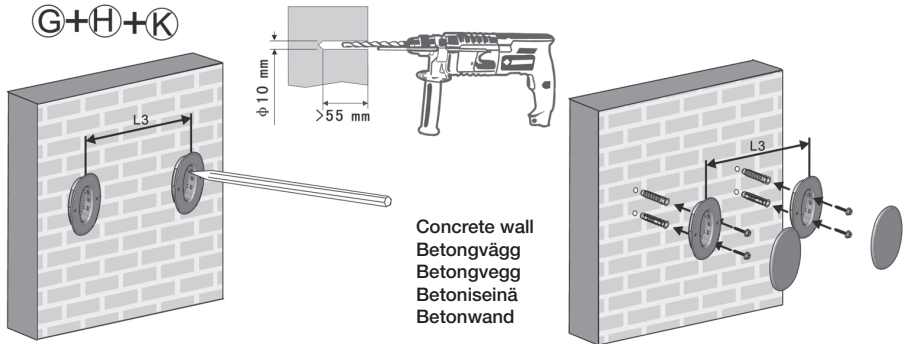
Vor Beginn der Installation immer die Tiefe der Löcher kontrollieren.

## Hinweise zur Entsorgung

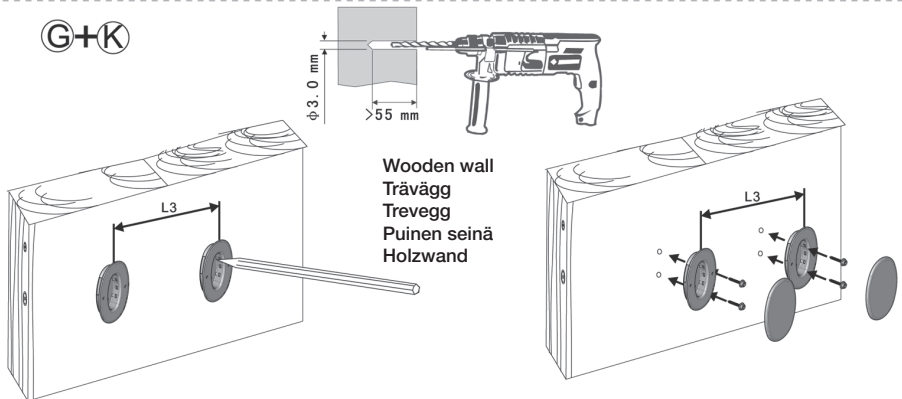
Bitte das Produkt entsprechend den lokalen Bestimmungen entsorgen. Weitere Informationen sind von der Gemeinde oder den kommunalen Entsorgungsbetrieben erhältlich.



**a**

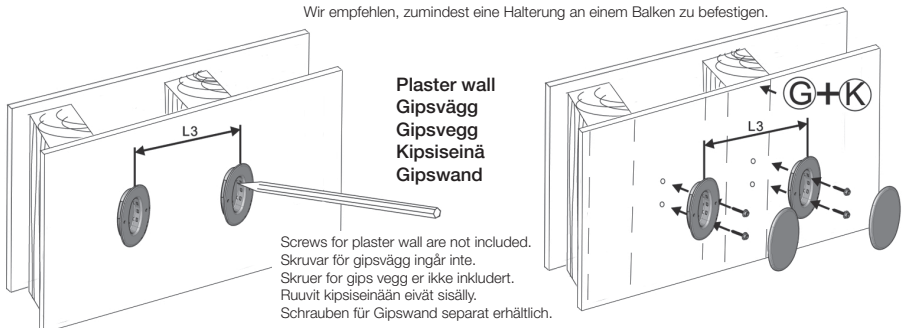


**b**



**c**

We recommend that one of the holders is screwed into a wall stud.  
Vi rekommenderar att man fäster ena hållaren i en regel.  
Vi anbefaler at den ene holderen festes i en stender.  
On suositeltavaa kiinnittää toinen kiinnike koolinkiin.  
Wir empfehlen, zumindest eine Halterung an einem Balken zu befestigen.







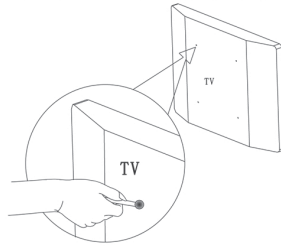
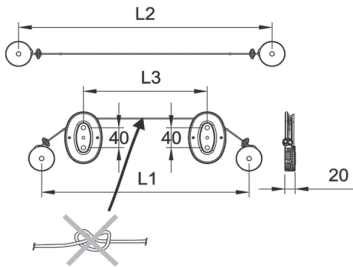
**Warning!**  
Always check the depth of the holes before starting an installation.

**Varning!**  
Kontrollera alltid hålens djup innan en installation påbörjas.

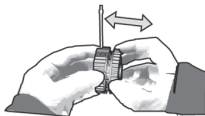
**Advarsel!**  
Sjekk alltid hvor dype hullene er før du begynner å montere.

**Varoitus!**  
Selvitä reikien syvyys ennen asentamisen aloittamista.

**Warnung:**  
Vor Beginn der Installation immer die Tiefe der Löcher kontrollieren.

**1**

| Installation reference dimension |                    |                        |
|----------------------------------|--------------------|------------------------|
| TV mounting hole distance L1     | Center distance L2 | Wall Plate Distance L3 |
| 200mm                            | 250mm              | 75mm                   |
| 400mm                            | 460mm              | 250mm                  |



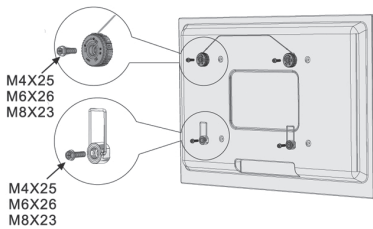
1.Screw off the wire rope bracket



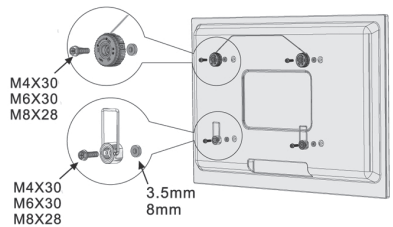
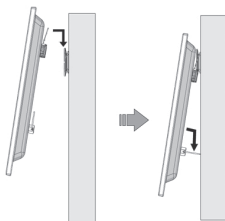
2.Adjust the length by rotating

**2a**

A Or C Or E

**2b**

B Or D Or F + I Or J

**4****5**