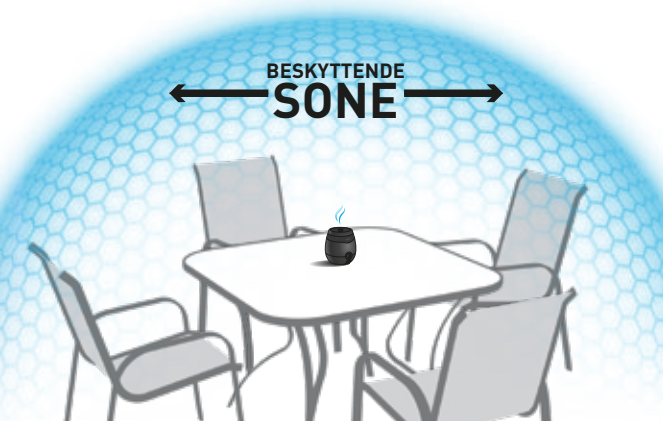


Slik fungerer den

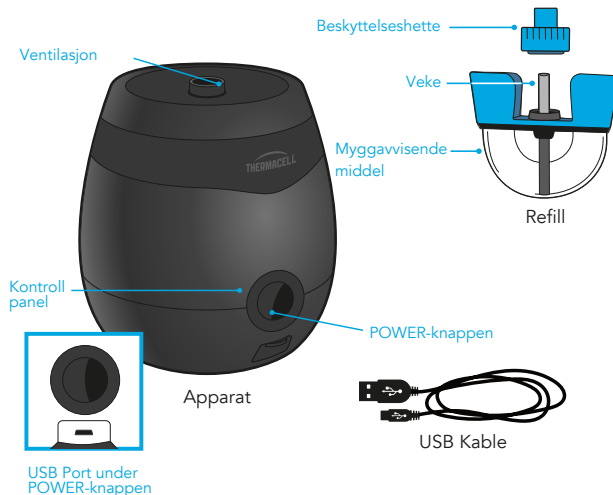
E55 fra Thermacell drives av et oppladbart batteri, som varmer opp og sender myggavvisende middel ut i luften.

Slå den på og innen 15 minutter vil du være beskyttet mot mygg innenfor en radius på 29m2. Når du er ferdig med å bruke den, er det bare å slå den av. Så enkelt. Ingen spray å vaske av og ingen stearinlys å blåse ut.



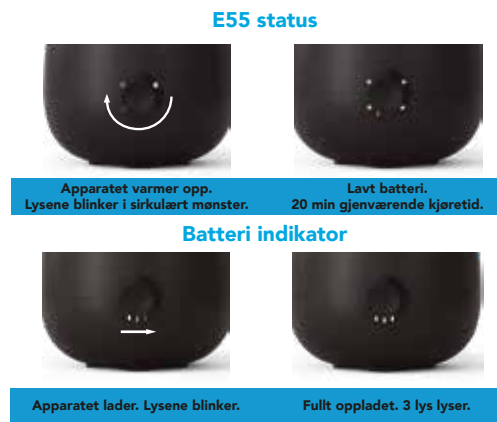
I esken

- 1 E55 Apparat
- 1 12 t Refill
- 1 USB kabel



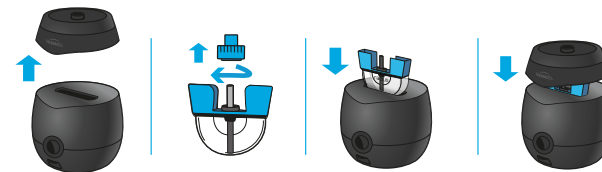
1. La oss komme i gang

E55 apparatet har oppladbart batteri. Lad batteriet helt opp før første gangs bruk. For å lade batteriet, trekk tilbake gummidekselet for å komme til USB -ladeporten på forsiden av enheten. Sett inn ladekabelen som følger med enheten. Batteriindikatoren er plassert under POWER-knappen.



2. Sett inn refill

- Fjern toppen av E55 apparatet: For å fjerne toppen, ta tak i apparatets bunn med den ene hånden og fjern toppen med den andre.
- Fjern beskyttelseshetten fra toppen av refillkassetten.
- Sett refillkassetten inn i apparatet.
- Sett tilbake toppen. Pass på at du ikke skader refillveken. Magneter holder toppen fast til bunnen av apparatet.



Bruk kun med Thermacell refill.

3. Slik bruker du apparatet

- Trykk på POWER-knappen for å slå på apparatet.

- Apparatet vil varsle at den er på med en stigende tone, og batteriindikatoren vil lyse med gjeldende batterinivå. Et sirkulerende lys indikerer at den begynner å bli varm. Når temperaturen er nådd, forblir lysene i ringen opplyst.

- Det tar ca 15 minutter før sonen er aktiv.



- For å slå av apparatet, trykk og hold inne POWER-knappen i to sekunder: Du vil høre en synkende tone og alle lys vil slå seg av.



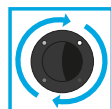
Trykk POWER-knappen for å slå apparatet på og av.

Kontrollpanel

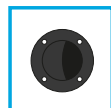
Apparatet vil kommunisere forskjellige statuser via kontrollpanelet.

POWER-knappen - Slår apparatet på og av.

Status indikator - Lar deg visuelt vite hvilke status apparatet er i. Du trenger ikke plukke opp apparatet for å sjekke.



- Sirkulerende lys: Varmer opp



- Faste lys: Ferdig varmet opp, og sonen aktiveres.

4. Plassering av apparatet

- Plasser i midten av området du vil beskytte. Beskyttelsen er størst i nærheten av apparatet.
- Hvis det blåser, plasser du apparatet i motvind fra der du sitter.
- Bruk kun apparatet med ventilasjonen vendt oppover.
- Ikke dekk til apparatet under bruk.
- Bruk flere apparater for å beskytte et større område.



Vedlikehold & Oppbevaring


Ikke oppbevar med batteriet helt utladet i lengre perioder. Batterier bør lades minst hver tredje måned under lagring.

- Noen ganger kan det komme rusk eller oppstå kondens på apparatet. Hold apparatet rent med et fuktig papirhåndkle eller en klut.
- Ikke utsett apparatet for lengre perioder med regn eller fuktige omgivelser.
- Ikke utsett apparatet for temperaturer over 60°C.
- Oppbevares ved romtemperatur i et tørt miljø når apparatet ikke er i bruk.

Spørsmål?

✉ web@noragent.no

📄 Noragent AS
Hauketoveien 8
1266 Oslo

A black Thermacell mosquito repellent device sits on a wooden table next to a white ceramic vase containing a green fern. The background shows a blurred outdoor setting with a grey sofa and a white door.

THERMACELL
MOT MYGG
OPPLADBAR

E-Serie

BRUKSANVISNING

VIKTIG: LES HELE BRUKSANVISNINGEN FØR BRUK