

Table lamp with fish and jellyfish

Art.no. 36-9283 Model KDS-26

Please read the entire instruction manual before using the product and then save it for future reference. We reserve the right for any errors in text or images and any necessary changes made to technical data. In the event of technical problems or other queries, please contact our Customer Services Services.

Safety



For indoor use only.



Class III product.

- Never expose the exterior of the lamp to impacts, shocks, moisture or water.
- Do not place the lamp where it could fall into water or any other type of liquid.
- The lamp is not a toy.
- The lamp is intended as a decoration and is not suitable as the light source for a room, for example.

Getting started

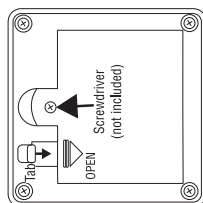
The lamp can be powered using the USB cable supplied or 3 × AA/LR6 batteries (sold separately).

Mains adapter

1. Place the lamp upright on a firm, flat surface.
2. Connect the USB cable to the lamp and to any USB charger.

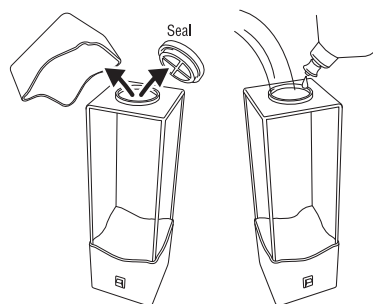
Batteries

1. Loosen the retaining screw on the plastic cover and remove the cover.
2. Insert 3 × AA/LR6 batteries (sold separately). **Note:** Follow the markings in the battery compartment to ensure that the polarity is correct.. Never mix old and new batteries. Never mix rechargeable and non-rechargeable batteries.
3. Replace the battery cover and tighten the screw. **Note:** Take the batteries out if you are going to power the lamp using a mains adapter.

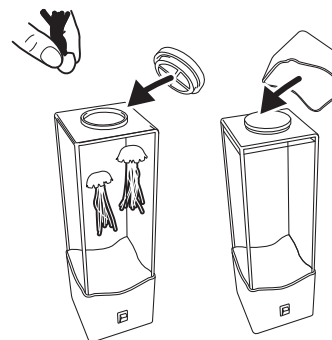


Filling with water

1. Place the lamp on a firm, level surface.
2. Loosen the cover and rubber cap.
3. Fill with distilled water up to 1 cm from the top.
4. Add two drops of washing up liquid to the water.



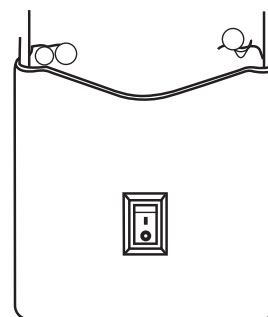
5. Carefully press out any air from the gel figures before putting them in the water. **Note!** For the best experience, only add 2-3 gel figures at once.
6. Close the screw cap and replace the cover.



Using the product

1. Slide the switch to [I] to switch on the lamp.
2. The lamp will come on and the figures will begin to move.

Note: The darker the surroundings, the more dramatic the effect that the lamp makes.



Cleaning and care

- Clean the product by wiping it with a damp cloth. Use only mild cleaning agents. Never use solvents or corrosive chemicals.
- Remove the batteries and drain the water from the product if it is not going to be used for a prolonged period.

Troubleshooting

The fish or jellyfish are stuck.	Wiggle the lamp gently.
The light doesn't come on.	<ul style="list-style-type: none"> • Check that the power switch is set to ON. • Check that the batteries are inserted correctly or that the mains adapter is properly connected to the lamp and the wall socket.

Responsible disposal

This symbol indicates that this product should not be disposed of with general household waste. This applies throughout the entire EU. In order to prevent any harm to the environment or health hazards caused by incorrect waste disposal, the product must be handed in for recycling so that the material can be disposed of in a responsible manner. When recycling your product, take it to your local collection facility or contact the place of purchase. They will ensure that the product is disposed of in an environmentally sound manner.



Specifications

USB	5 V DC, 0.4 W.
Batteries	3 × AA/LR6 (sold separately)
Light source	Non-replaceable
Dimensions	7.5 × 7.5 × 23 cm

Bordslampa med fiskar och maneter

Art.nr 36-9283 Modell KDS-26

Läs igenom hela bruksanvisningen före användning och spara den sedan för framtida bruk. Vi reserverar oss för ev. text- och bildfel samt ändringar av tekniska data. Vid tekniska problem eller andra frågor, kontakta vår kundtjänst.

Säkerhet



Lampan är endast avsedd för inomhusbruk.



Klass III-produkt.

- Utsätt inte lampan för slag, stötar, fukt eller vatten på utsidan.
- Placera inte lampan så att den kan falla ner i vatten eller annan vätska.
- Lampan är ingen leksak.
- Lampan är avsedd för dekorationssyfte och är inte lämplig för att lysa upp t.ex. ett rum.

Att komma igång

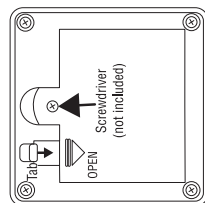
Du kan välja att driva lampan med den medföljande USB-kabeln eller med batterier, 3 × AA/LR6 (säljs separat).

Batterieliminators

1. Placera lampan stående på en plan, stabil yta.
2. Anslut USB-kabeln till lampan och till en valfri USB-laddare.

Batterier

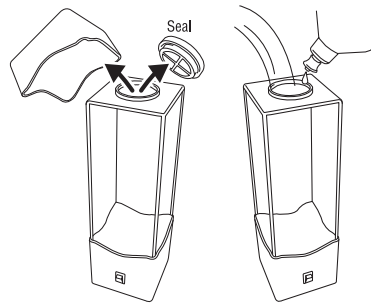
1. Lossa skruven som håller fast batterilocket och ta bort locket.
2. Sätt i batterier, 3 × AA/LR6 (säljs separat). **Obs!** Se märkningen så att polariteten blir rätt. Blanda inte gamla och nya batterier. Blanda inte heller laddbara med ej laddbara batterier.
3. Sätt tillbaka locket på batterifacket och skruva fast skruven.



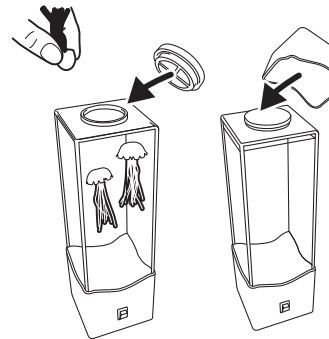
Obs! Ta ur batterierna om du ska driva lampan med batterieliminators.

Fylla på vatten

1. Placera lampan på en plan och stabil yta.
2. Lossa på locket och gummilock.
3. Fyll på med destillerat vatten upp till 1 cm från toppen.
4. Droppa i två droppar diskmedel i vattnet.

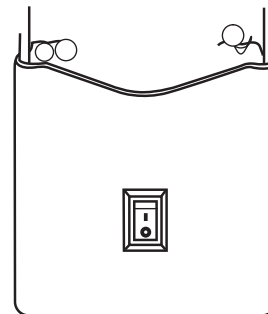


5. Tryck försiktigt ut eventuell luft ur gelefigurerna innan du stoppar dem i vattnet. **Obs!** För bäst effekt, använd endast 2-3 figurer samtidigt.
6. Fäst skruvlocket och sätt på locket igen.



Användning

1. Skjut reglaget till läge [I] för att tända lampan.
2. Lampan tänds och figurerna börjar röra sig. **Obs!** Ju mörkare omgivning desto bättre blir ljuseffekten.



Skötsel och underhåll

- Rengör produkten med en lätt fuktad trasa. Använd ett mildt rengöringsmedel, aldrig lösningsmedel eller frätande kemikalier.
- Ta ut batterierna ur batterihållaren och töm produkten på vatten om produkten inte ska användas under en längre period.

Felsökning

Fiskar eller maneter har fastnat.	Vicka försiktigt på lampan.
Lampan lyser inte	<ul style="list-style-type: none"> • Kontrollera att reglaget står på ON. • Kontrollera att batterierna är korrekt placerade i batterihållaren eller att batterieliminators är korrekt ansluten till lampan och vägguttaget.

Avfallshandtering

Denna symbol innebär att produkten inte får kastas tillsammans med annat hushållsavfall. Detta gäller inom hela EU. För att förebygga eventuell skada på miljö och hälsa, orsakad av felaktig avfallshandtering, ska produkten lämnas till återvinning så att materialet kan tas omhand på ett ansvarsfullt sätt. När du lämnar produkten till återvinning, använd dig av de returhanteringssystem som finns där du befinner dig eller kontakta inköpsstället. De kan se till att produkten tas om hand på ett för miljön tillfredställande sätt.



Specifikationer

USB	5 V DC, 0,4 W
Batterier	3 × AA/LR6 (säljs separat)
Ljuskälla	Ej utbytbar
Mått	7,5 × 7,5 × 23 cm

Bordlampe med fisker og maneter

Art.nr. 36-9283 Modell KDS-26

Les gjennom hele bruksanvisningen før produktet tas i bruk og ta vare på den for fremtidig bruk. Vi tar forbehold om eventuelle feil i tekst og bilder, samt endringer av tekniske data. Ved tekniske problemer eller spørsmål, ta kontakt med vårt kundesenter.

Sikkerhet



Lampen er kun beregnet for innendørs bruk.



Klasse III-produkt.

- Utsett ikke produktet for slag, støt, fuktighet eller vann på utsiden.
- Plasser ikke produktet slik at det kan falle ned i vann eller annen væske.
- Lampen er ingen leke.
- Lampen er ikke beregnet til å lyse opp et rom eller lignende, men kun beregnet som en innrednings-/dekorasjonsdetalj.

Kom i gang

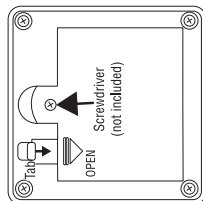
Du kan velge å drive lampen med den medfølgende USB-kabelen eller med batterier, 3 × AA/LR6 (selges separat).

Ledning

1. Plasser lampen stående på en plan, stabil flate.
2. Koble den medfølgende ladekabelen til lampen og en valgfri USB-lader (selges separat).

Batterier

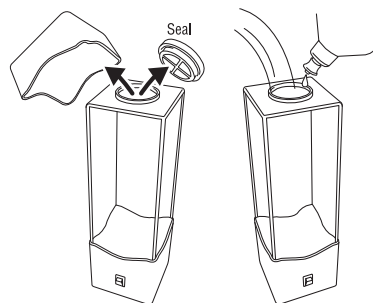
1. Løsne på skruen som holder batterilokket på plass og det.
2. Sett i batterier, 3 × AA/LR6 (selges separat). **Obs!** Se merkingen for polaritet for å påse at batteriene sitter riktig vei. Ikke bland gamle og nye batterier. Bland heller ikke oppladbare og ikke-oppladbare batterier.



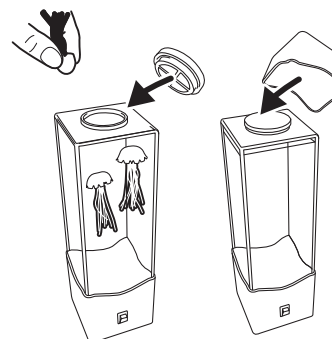
3. Sett batterilokket på plass igjen og fest skruen.
Obs! Ta ut batteriene hvis du skal drive lampen med ledning.

Fyll med vann

1. Lampen plasseres på en plan, stabil flate.
2. Løsne lokket og gummiheite.
3. Fyll med destillert vann opp til 1 cm fra toppen.
4. Drypp to dråper oppvaskmiddel i vannet.

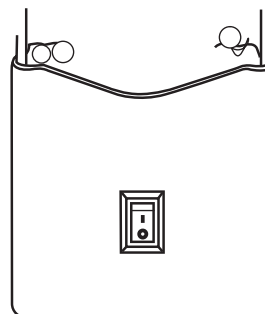


5. Trykk forsiktig ut eventuell luft fra geléfigurene før du putter dem i vannet. **Obs!** For best effekt, bruk bare 2-3 figurer om gangen.
6. Fest korken og sett på lokket igjen.



Bruk

1. Vipp bryteren til [I] for å tenne lampen.
2. Lampen tennes og figurene begynner å bevege seg.
Obs! Lyseffekten blir bedre dess mørkere omgivelsene er.



Vedlikehold

- Rengjør produktet med en lett fuktet klut. Bruk et mildt rengjøringsmiddel, aldri løsemidler eller etsende kjemikalier.
- Ta ut batteriene og tøm lampen for vann dersom den ikke skal brukes over lengre tid.

Feilsøking

Fisker eller maneter har satt seg fast.	Rugg forsiktig på lampen.
Lampen lyser ikke.	<ul style="list-style-type: none"> • Kontroller at strømbryteren står på ON. • Kontroller at batteriene er riktig plassert i holderen eller at batterieliminatoren er riktig koblet til lampen og stikkkontakten.

Avfallshåndtering

Dette symbolet betyr at produktet ikke må kastes sammen med øvrig husholdningsavfall. Dette gjelder i hele EØS. For å forebygge eventuelle skader på helse og miljø som følge av feil avfallshåndtering skal produktet leveres til gjenvinning, slik at materialet blir tatt hånd om på en ansvarsfull måte. Benytt eksisterende systemer for returhåndtering eller kontakt forhandler når produktet skal kasseres. De vil ta hånd om produktet på en miljømessig forsvarlig måte.



Spesifikasjoner

USB	5 V DC, 0,4 W
Batterier	3 × AA/LR6 (selges separat)
Lyskilde	ikke utskiftbar
Mål	7,5 × 7,5 × 23 cm

Pöytävalaisin, kalat ja meduusat

Tuotenro 36-9283 Malli KDS-26

Lue koko käyttöohje ja säästä se tulevaa käyttöä varten. Pidätämme oikeuden teknisten tietojen muutoksiin. Emme vastaa mahdollisista teksti- tai kuvavirheistä. Jos tuotteeseen tulee teknisiä ongelmia, ota yhteys asiakaspalveluun.

Turvallisuus



Valaisin on tarkoitettu vain sisäkäyttöön.



Luokan III tuote.

- Älä altista valaisimen ulkopuolta iskuille, lyönneille, kosteudelle tai vedelle.
- Älä sijoita valaisinta paikkaan, josta se voi pudota veteen tai muuhun nesteeseen.
- Valaisin ei ole lelu.
- Valaisin on tarkoitettu koristeeksi, ei huoneen pääasialliseksi valonlähteeksi.

Käytön aloittaminen

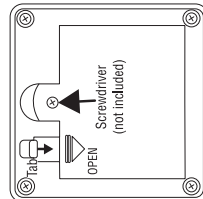
Valaisinta voi käyttää mukana tulevalla USB-kaapelilla tai kolmella AA/LR6-paristolla (myydään erikseen).

Muuntaja

1. Aseta valaisin tasaiselle ja vakaalle pinnalle.
2. Liitä USB-kaapeli valaisimeen ja valitsemaasi USB-laturiin.

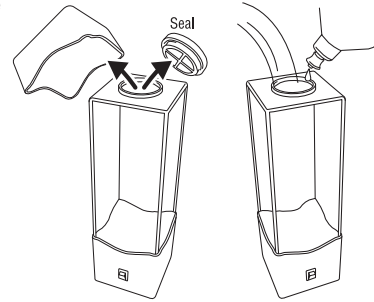
Paristot

1. Avaa paristolokeron kannen ruuvi ja irrota kansi.
2. Aseta lokeroon kolme AA/LR6-paristoa (myydään erikseen). **Huom.!** Noudata napaisuusmerkintöjä. Älä käytä vanhoja ja uusia paristoja yhdessä. Älä käytä akkuja ja paristoja yhdessä.
3. Aseta paristolokeron kansi paikalleen ja ruuvaa ruuvi kiinni. **Huom.!** Poista paristot, kun käytät valaisinta muuntajan kanssa.

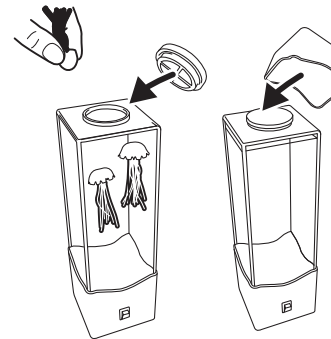


Veden täyttäminen

1. Aseta valaisin tasaiselle ja vakaalle alustalle.
2. Irrota kansi ja kumikorkki.
3. Täytä valaisin tislattulla vedellä siten, että vedenpinta jää 1 cm reunan alapuolelle.
4. Tiputa veteen kaksi tippaa tiskivainetta.

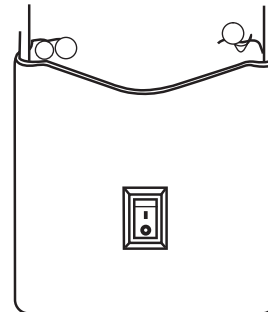


5. Purista geelihahmoista varovasti pois mahdolliset ilmakuplat ennen kuin laitat ne veteen. **Huom.!** Parhaan vaikutuksen saat käyttämällä vain 2-3 geelihahmoista lukua kerrallaan.
6. Kiinnitä kierrekorkki ja aseta kansi takaisin.



Käyttö

1. Syytä valaisin työntämällä virtakytkin asentoon [I].
2. Valaisin syytty ja hahmot alkavat liikkua. **Huom.!** Mitä pimeämpi huone, sitä paremmalta valotehoste näyttää.



Huolto ja kunnossapito

- Pyyhi tuote kevyesti kostutetulla liinalla. Käytä mietoa puhdistusainetta. Älä käytä liuottimia tai syövyttäviä kemikaaleja.
- Poista paristot paristolokerosta ja tyhjennä vesi tuotteesta, jos tuote on pitkään käyttämättä.

Vianetsintä

Kala tai meduusa on juuttunut kiinni.	Kääntelevä varovasti.
Valaisin ei valaise.	<ul style="list-style-type: none"> • Varmista, että virtakytkin on ON-asennossa. • Varmista, että paristot ovat oikein päin paristolokerossa tai että muuntaja on liitetty oikein valaisimeen ja pistorasiaan.

Kierrättäminen

Tämä kuvake tarkoittaa, että tuotetta ei saa hävittää kotitalousjätteen seassa. Tämä koskee koko EU-aluetta. Virheellisestä hävittämisestä johtuvien mahdollisten ympäristö- ja terveyshaittojen ehkäisemiseksi tuote tulee viedä kierrätettäväksi, jotta materiaali voidaan käsitellä vastuullisella tavalla. Kierrätä tuote käyttämällä paikallisia kierrätysjärjestelmiä tai ota yhteys ostopaikkaan. Ostopaikassa tuote kierrätetään vastuullisella tavalla.



Tekniset tiedot

USB	5 V DC, 0,4 W
Paristot	3 kpl AA/LR6 (myydään erikseen)
Lamppu	Ei voi vaihtaa
Mitat	7,5 × 7,5 × 23 cm