

LED Disco Light

Art.no 36-7797 Model SP-G125WTDW03-02B

Please read the entire instruction manual before using the product and then save it for future reference. We reserve the right for any errors in text or images and any necessary changes made to technical data. In the event of technical problems or other queries, please contact our Customer Services (see address details on the back).

Safety



This product is intended for indoor use only.



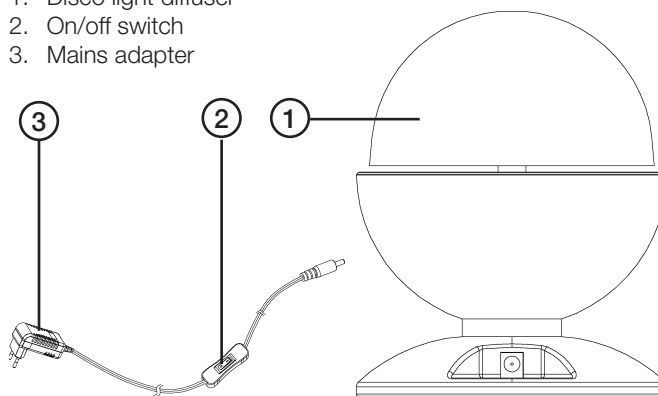
Warning: Keep all packaging material away from children to prevent the risk of asphyxiation.

- The product may be used by children aged 8 years and above and by persons with reduced physical, sensory or mental capability or lack of experience and knowledge provided they have been given supervision or instruction concerning use of the product in a safe way and understand the hazards involved.
- Never let children play with the product.
- Cleaning and maintenance may be carried out by children but only under adult supervision.
- Some people may experience discomfort (in certain cases epileptic seizures) when exposed to certain light patterns. Seek immediate medical attention in the event of an epileptic seizure.
- The product must only be connected to a 100–240 V AC electrical socket.
- The product must always be placed on a dry, level surface capable of supporting its weight.
- Make sure that your hands are completely dry and hold the mains adapter when plugging in or unplugging the product from the wall socket. Do not pull on the mains lead.
- In order for the product to be completely isolated from the mains, the mains adapter must be unplugged from the wall socket.
- Never look directly at the light source.

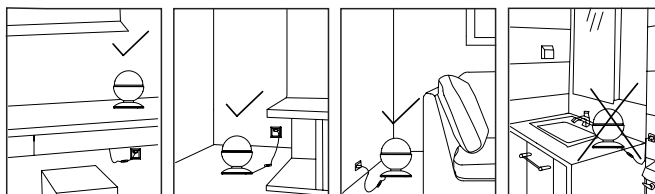
- The LED light source cannot be replaced. When the product ceases to operate it is to be discarded.
- Make sure that the power outlet used is easily accessible in case the product needs to be unplugged quickly.
- Never lay the mains lead with the inline on/off switch over hot surfaces, sharp edges or corners. Run the mains lead in such a way that there is no risk of anyone tripping over it.
- Never use the product if the mains adapter is damaged. Never use the product if it is defective or damaged in any way, has been dropped or if any water or other liquid has entered the housing.
- The product may only be used with the supplied mains adapter and on/off switch.
- The supplied mains adapter and on/off switch must never be used for another product.
- Never expose the product to water or other liquids.
- Never try to open the housing, repair or modify the product in any way.
- All repairs must be carried out by qualified service technicians using original spare parts.

Product description

1. Disco light diffuser
2. On/off switch
3. Mains adapter



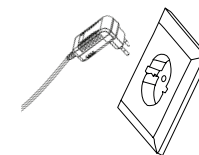
Placement



Switching on/off

1. Plug the mains lead into the input socket on the disco light.
2. Plug the mains adapter into an electrical outlet.
3. Switch the light on using the inline on/off switch on the mains lead.

Unplug the mains adapter to completely disconnect the disco light from the electricity network.



Care and maintenance

- Unplug the mains adapter from the wall socket before wiping the disco light clean using a dry cloth.
- Store the product in a dry, dust-free environment out of children's reach whenever it is not to be used for a long time.

Responsible disposal

This symbol indicates that the product should not be disposed of with general household waste. This applies throughout the entire EU. In order to prevent any harm to the environment or health hazards caused by incorrect waste disposal, the product must be handed in for recycling so that the material can be disposed of in a responsible manner. When recycling your product, take it to your local collection facility or contact the place of purchase. They will ensure that the product is disposed of in an environmentally sound manner.



Specifications

Mains adapter:

Input 100–240 V AC 50/60 Hz, Max 0.07 A
Output 12 V DC, 0.25 A, 3 W
Length of cable 150 cm



Class II product.

Disco light:

LEDs 3 x 1 W (not replaceable), red, green, blue
Dimensions 12.5 x 15.5 cm



Class III product.

Discolampa LED

Art.nr 36-7797 Modell SP-G125WTDW03-02B

Läs igenom hela bruksanvisningen före användning och spara den sedan för framtida bruk. Vi reserverar oss för ev. text- och bildfel samt ändringar av tekniska data. Vid tekniska problem eller andra frågor, kontakta vår kundtjänst (se adressuppgifter på baksidan).

Säkerhet



Produkten är endast avsedd för inomhusbruk.



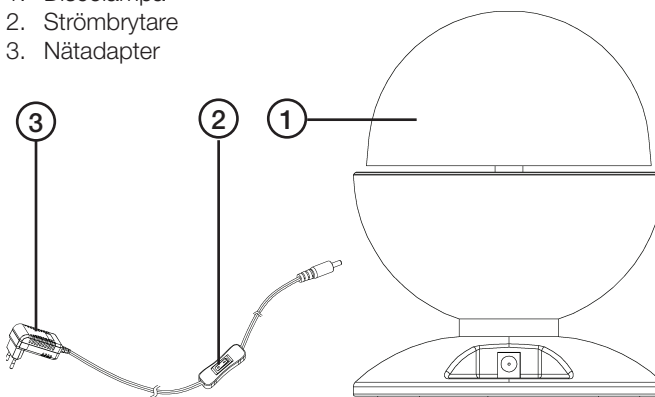
Varning! Håll allt förpackningsmaterial oåtkomligt för barn. Risk för kvävning.

- Produkten får användas av barn från 8 år och av personer med någon form av funktionsnedsättning, brist på erfarenhet eller kunskap som skulle kunna äventyra säkerheten, om de har fått instruktioner om hur den på ett säkert sätt ska användas och förstår faror och risker som kan uppkomma.
- Låt aldrig barn leka med produkten.
- Rengöring och skötsel får utföras av barn endast i vuxens närvaro.
- Vissa personer kan uppleva obehag (i vissa fall epileptiska anfall) om de utsätts för ljuseffekter av olika typ. Uppsök omedelbart läkare om du drabbas av epileptiskt anfall.
- Produkten får endast anslutas till ett vägguttag med 100-240 V AC.
- Se till att produkten alltid placeras på en torr, plan yta som orkar bära dess tyngd.
- Se till att vara torr om händerna och håll i nätadaptern när du ansluter den eller drar ut den ur vägguttaget. Dra aldrig i kabeln.
- För att helt skilja produkten från elnätet måste nätadaptern tas ut ur vägguttaget.
- Titta aldrig direkt in i ljuskällan.
- LED-ljuskällan kan inte bytas ut. När produkten slutat fungera ska den kasseras.

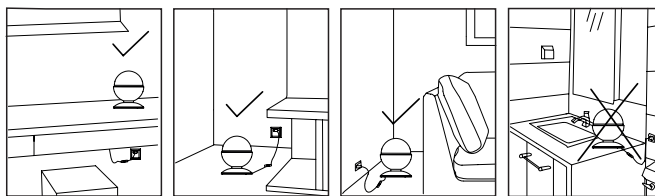
- Vägguttaget ska vara lättåtkomligt så att du snabbt kan koppla bort produkten från elnätet vid behov.
- Placera aldrig kabeln med strömbrytaren över heta ytor, skarpa kanter eller hörn. Placera den på sådant sätt att inte någon riskerar att snubbla över den.
- Använd aldrig produkten om nätadaptern är skadad. Använd den heller aldrig om den på något sätt fungerar onormalt, har tappats, skadats, eller utsatts för vatten eller annan vätska.
- Produkten får endast användas med medföljande nätadapter och strömbrytare.
- Nätadaptern och strömbrytaren får aldrig användas till en annan produkt.
- Utsätt aldrig produkten för vatten eller andra vätskor.
- Försök aldrig öppna höljet, reparera eller modifiera produkten på något sätt.
- Alla reparationer ska utföras av kvalificerad servicepersonal med originalreservdelar.

Produktbeskrivning

1. Discolampa
2. Strömbrytare
3. Nätadapter



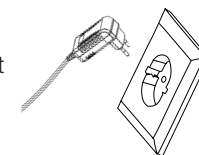
Placering



På/av

1. Anslut kabeln med strömbrytaren och nätadaptern till uttaget på lampan.
2. Anslut nätadaptern till ett vägguttag.
3. Slå på/av lampan med strömbrytaren.

Ta ut nätadaptern ur vägguttaget för att helt koppla bort lampan från elnätet.



Skötsel och underhåll

- Ta ut nätadaptern ur vägguttaget och torka av lampan med en torr trasa vid behov.
- Förvara lampan torrt och dammfritt, utom räckhåll för barn, om den inte ska användas under en längre period.

Avfallshandling

Denna symbol innebär att produkten inte får kastas tillsammans med annat hushållsavfall. Detta gäller inom hela EU. För att förebygga eventuell skada på miljö och hälsa, orsakad av felaktig avfallshandling, ska produkten lämnas till återvinning så att materialet kan tas omhand på ett ansvarsfullt sätt. När du lämnar produkten till återvinning, använd dig av de returhanteringsystem som finns där du befinner dig eller kontakta inköpsstället. De kan se till att produkten tas om hand på ett för miljön tillfredställande sätt.



Specifikationer

Nätadapter:

In 100-240 V AC 50/60 Hz, Max 0.07 A
Ut 12 V DC, 0.25 A, 3 W
Kabellängd 150 cm



Klass II-produkt.

Discolampa:

LED 3 x 1 W (ej utbyttbar), röd, grön, blå
Mått 12,5 x 15,5 cm



Klass III-produkt.

Diskolampe LED

Art.nr 36-7797 Modell SP-G125WTDW03-02B

Les gjennom hele bruksanvisningen før produktet tas i bruk, og ta vare på den for fremtidig bruk. Vi tar forbehold om eventuelle feil i tekst og bilder, samt endringer av tekniske data. Ved tekniske problemer eller andre spørsmål, kontakt vårt kundesenter (se kontaktinformasjon på baksiden).

Sikkerhet



Produktet er kun beregnet til innendørs bruk.



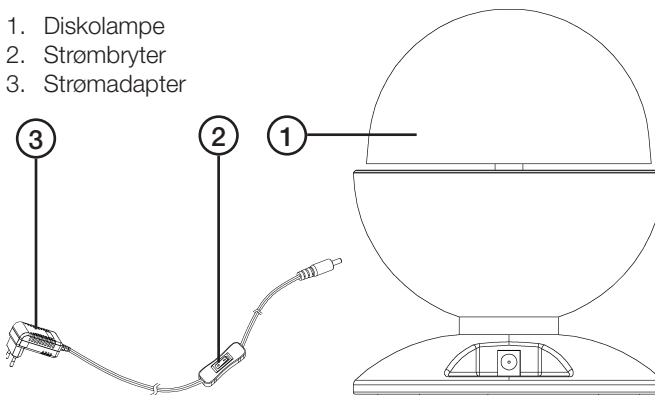
Advarsel! Hold alt innpakkingsmateriale utilgjengelig for barn. Kvelningsfare.

- Produktet kan benyttes av barn fra 8 år og av personer med funksjonshemming og manglende erfaring og kunnskap om produktet, dersom de har fått opplæring i sikker bruk av produktet. Det er dog viktig at de forstår faren ved bruk av det.
- La aldri barn leke med produktet.
- Rengjøring og vedlikehold kan utføres av barn under tilsyn av voksne.
- Enkelte personer kan oppleve ubehag (i enkelte tilfeller få epileptiske anfall) hvis de utsettes for spesielle lyseffekter. Dersom en person får epileptisk anfall må lege oppsøkes umiddelbart.
- Produktet må kun kobles til stikkontakt med 100–240 V AC.
- Sørg for at produktet plasseres på en tørr, plan overflate som tåler vekten av lampen.
- Sørg for at hendene er helt tørre og hold i strømadapteren når du kobler lampen til eller fra stikkontakten. Trekk aldri i ledningen.
- For å gjøre produktet helt strømløst, må støpselet trekkes ut fra kontakten.
- Se aldri direkte inn mot lyskilden.
- LED-pæren kan ikke skiftes ut. Når produktet slutter å fungere skal det kasseres.

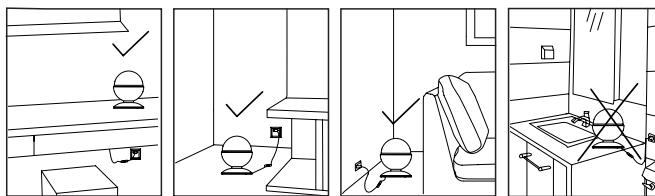
- Pass på at kontakten er lett tilgjengelig så produktet kan kobles fra raskt dersom det skulle være nødvendig.
- Sørg for at ledningen med strømbryteren aldri kommer i kontakt med varme flater, eller skarpe kanter og hjørner. Plasser den sånn at det ikke er fare for å snuble over den.
- Bruk aldri produktet hvis strømadapteret er skadet. Det må heller ikke brukes dersom det ikke fungerer normalt, har falt/veltet, er skadet eller blitt utsatt for vann eller annen væske.
- Produktet må kun brukes med medfølgende nettadapter og strømbryter.
- Strømadapteren og bryteren må aldri brukes til andre produkter.
- Ikke utsett produktet for vann eller annen væske.
- Dekselet må ikke åpnes. Man må heller ikke reparere eller modifisere produktet.
- Reparasjoner skal alltid utføres av kvalifiserte servicepersoner og kun med originale reservedeler.

Produktbeskrivelse

1. Diskolampe
2. Strømbryter
3. Strømadapter



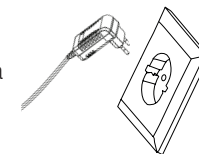
Plassering



På/av

1. Kabelen med strømadapteren og bryteren kobles til uttaket på lampen.
2. Strømadapteren kobles til en stikkontakt.
3. Slå på/av lampen med strømbryteren.

Ta strømadapteren ut av stikkontakten for å gjøre produktet helt strømløst.



Vedlikehold

- Trekk strømadapteren ut av strømuttaket, og tork lampen med en tørr klut ved behov.
- Når lampen ikke er i bruk skal den lagres tørt og utilgjengelig for barn.

Avfallshåndtering

Symbolet viser til at produktet ikke skal kastes sammen med øvrig husholdningsavfall. Dette gjelder i hele EØS. For å forebygge eventuelle skader på helse og miljø som følge av feil avfallshåndtering skal produktet leveres til gjenvinning, slik at materialet blir tatt hånd om på en ansvarsfull måte. Når produktet skal kasseres, benytt eksisterende systemer for returhåndtering eller kontakt forhandler. De vil ta hånd om produktet på en miljømessig tilfredsstillende måte.



Spesifikasjoner

Strømadapter:

Inn 100–240 V AC, 50–60 Hz, Maks 0,07 A

Ut 12 V DC, 0,25 A, 3 W

Kabellengde 150 cm



Klasse II-produkt.

Diskolampe:

LED 3 x 1 W (ikke utskiftbar), rød, grønn, blå

Mål 12,5 x 15,5 cm



Klasse III-produkt.

Discopallo LED

Tuotenumero 36-7797 Malli SP-G125WTDW03-02B

Lue koko käyttöohje ja säästä se tulevaa käyttöä varten.

Pidätämme oikeuden teknisten tietojen muutoksiin. Emme vastaa mahdollisista teksti- tai kuvavirheistä.

Jos tuotteeseen tulee teknisiä ongelmia, ota yhteys myymälään tai asiakaspalveluun (yhteystiedot käyttöohjeen lopussa).

Turvallisuus



Laite on tarkoitettu vain sisäkäyttöön.



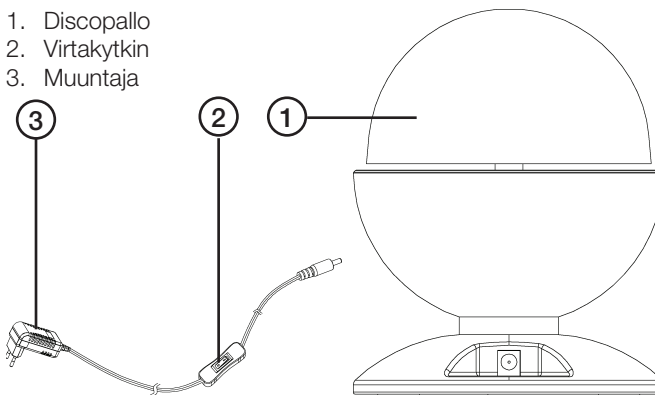
Varoitus! Pidä kaikki pakkausmateriaali lasten ulottumattomissa. Tukehtumisvaara.

- Yli 8-vuotiaat lapset, toimintarajoitteiset henkilöt ja henkilöt, joilla ei ole riittävästi laitteen turvalliseen käyttöön vaadittavia taitoja tai kokemusta, saavat käyttää laitetta, jos heitä on ohjeistettu sen turvallisesta käytöstä ja he ymmärtävät käyttöön liittyvät mahdolliset vaarat ja riskit.
- Älä anna lasten leikkiä laitteella.
- Lapset eivät saa puhdistaa ja huoltaa laitetta ilman aikuisen valvontaa.
- Jotkut henkilöt voivat kokea erilaiset valotehosteet epämiellyttävinä (tai saada niistä epilepsia-kohtauksen). Hakeudu välittömästi lääkäriin, jos saat epilepsia-kohtauksen.
- Laitteen saa liittää ainoastaan pistorasiaan, joka on 100–240 V AC.
- Sijoita laite aina kuivalle ja tasaiselle alustalle, joka kestää laitteen painon.
- Varmista, että kätesi ovat kuivat ja pidä kiinni muuntajasta, kun liität sen pistorasiaan tai irrotat pistorasiasta. Älä vedä johdosta.
- Kytke laite kokonaan pois sähköverkosta irrottamalla muuntaja pistorasiasta.
- Älä katso suoraan lamppuun.
- LED-lamppua ei voi vaihtaa. Kun valaisin lakkaa toimimasta, se tulee poistaa käytöstä.

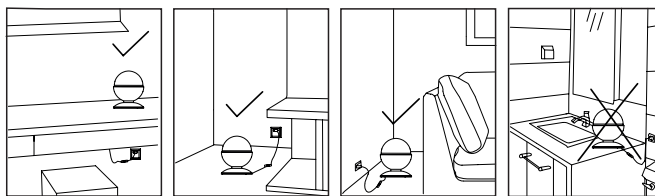
- Pistorasian tulee olla helppopääsyisessä paikassa, jotta laite voidaan tarvittaessa nopeasti kytkeä irti pistorasiasta.
- Älä aseta virtajohtoa, jossa on virtakytkin, kuumien pintojen tai terävien reunojen tai kulmien päälle. Sijoita virtajohto niin, että se ei aiheuta kompastumisvaaraa.
- Älä käytä laitetta, jos muuntaja on vioittunut. Älä käytä laitetta myöskään, jos se ei toimi normaalisti, on pudonnut, vahingoittunut tai altistunut vedelle tai muille nesteille.
- Laitetta saa käyttää vain mukana tulevan muuntajan ja virtakytkimen kanssa.
- Muuntajaa ja virtakytkintä ei saa käyttää muissa laitteissa.
- Älä altista laitetta vedelle tai muille nesteille.
- Älä avaa laitteen koteloja tai korjaa tai muuta laitetta millään tavalla.
- Kaikki korjaukset tulee tehdä valtuutetussa huoltoilikkeessä, ja korjauksessa tulee käyttää vain alkuperäisiä varaosia.

Tuotekuvaus

1. Discopallo
2. Virtakytkin
3. Muuntaja



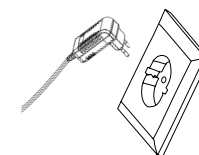
Sijoituspaikka



Päälle / pois päältä

1. Liitä johto, jossa on virtakytkin ja muuntaja, valaisimen liitäntään.
2. Liitä muuntaja pistorasiaan.
3. Sytytä/sammuta valaisin virtakytkimellä.

Kytke valaisin kokonaan irti sähköverkosta irrottamalla muuntaja pistorasiasta.



Huolto ja kunnossapito

- Irrota muuntaja pistorasiasta ja pyyhi valaisin tarvittaessa kuivalla liinalla.
- Jos valaisin on pitkään käyttämättä, säilytä sitä kuivassa ja pölyttömässä paikassa lasten ulottumattomissa.

Kierrättäminen

Tämä kuvake tarkoittaa, että tuotetta ei saa hävittää kotitalousjätteen seassa. Tämä koskee koko EU-aluetta. Virheellisestä hävittämisestä johtuvien mahdollisten ympäristö- ja terveyshaittojen ehkäisemiseksi tuote tulee viedä kierrätettäväksi, jotta materiaali voidaan käsitellä vastuullisella tavalla. Kierrätä tuote käyttämällä paikallisia kierrätysjärjestelmiä tai ota yhteys ostopaikkaan. Ostopaikassa tuote kierrätetään vastuullisella tavalla.



Tekniset tiedot

Muuntaja:

Tulojännite 100–240 V AC 50/60 Hz, enintään 0,07 A

Lähtöjännite 12 V DC, 0,25 A, 3 W

Johdon pituus 150 cm



Luokan II tuote.

Discolamppu:

LED Mitat 3 x 1 W (ei vaihdettava), punainen, vihreä, sininen
12,5 x 15,5 cm



Luokan III tuote.

LED-Disklampe

Art.Nr 36-7797 Modell SP-G125WTDW03-02B

Vor der Benutzung die Anleitung vollständig durchlesen und für künftigen Gebrauch aufbewahren. Irrtümer, Abweichungen und Änderungen behalten wir uns vor. Bei technischen Problemen oder anderen Fragen freut sich unser Kundenservice über eine Kontaktaufnahme (Kontakt siehe Rückseite).

Sicherheit



Das Produkt ist nur für den Innenbereich geeignet.



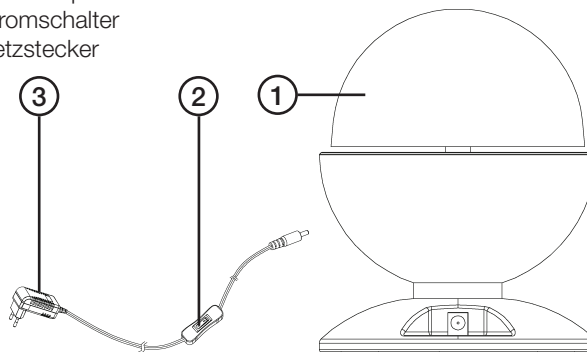
Warnung! Das Verpackungsmaterial außer Reichweite von Kindern halten. Erstickungsgefahr.

- Das Gerät ist nur dann für Kinder ab 8 Jahren oder Personen mit eingeschränkten physischen, sensorischen oder geistigen Fähigkeiten, bzw. mangelnder Erfahrung/Wissen geeignet, wenn diese in die sichere Handhabung eingeführt worden sind und Risiken und Gefahren der Benutzung verstehen.
- Kein Kinderspielzeug.
- Reinigung und Wartung darf von Kindern nur unter Aufsicht eines Erwachsenen durchgeführt werden.
- Einige Menschen können ein Gefühl des Unwohlseins bekommen (in einigen Fällen epileptische Anfälle), wenn sie Lichteffekten verschiedener Art ausgesetzt sind. Bei epileptischen Anfällen sofort einen Arzt aufsuchen.
- Das Gerät darf nur an Steckdosen mit 100–240 V AC angeschlossen werden.
- Das Gerät stets auf eine ebene, stabile und hitzeresistente Fläche stellen, die für eine solche Belastung ausgelegt ist.
- Vor dem Ziehen des Netzteils aus der Steckdose immer sicherstellen, dass die Hände vollkommen trocken sind. Nicht am Kabel sondern stets am Stecker von der Steckdose abziehen.
- Um das Gerät vollständig von der Stromversorgung zu trennen, muss das Netzteil des Geräts aus der Steckdose gezogen werden.
- Niemals direkt in das Licht blicken.
- Das LED-Leuchtmittel ist nicht austauschbar. Wenn das Leuchtmittel nicht mehr funktioniert, muss das Produkt entsorgt werden.

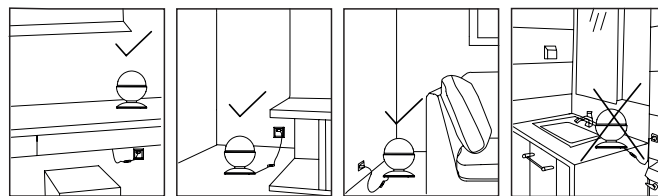
- Sicherstellen, dass die Steckdose einfach zugänglich ist, damit das Produkt bei Bedarf schnell vom Stromnetz getrennt werden kann.
- Das Ladekabel mit dem Stromschalter niemals über heiße Flächen oder scharfe Kanten führen. Das Gerät so aufstellen, dass niemand über das Netzkabel stolpern kann.
- Das Gerät keinesfalls verwenden, wenn das Netzteil beschädigt ist. Das Gerät nie benutzen, wenn es nicht ordnungsgemäß funktioniert, heruntergefallen oder beschädigt ist, oder in Wasser oder eine andere Flüssigkeit getaucht wurde.
- Das Produkt nur zusammen mit dem mitgelieferten Netzteil und Stromschalter verwenden.
- Das Netzteil und der Stromschalter niemals für ein anderes Produkt benutzen.
- Das Produkt niemals Wasser oder anderen Flüssigkeiten aussetzen.
- Nie versuchen, das Gehäuse zu öffnen, das Produkt zu reparieren oder anderweitig Änderungen vorzunehmen.
- Alle Reparaturen unbedingt qualifizierten Servicetechnikern mit originalen Ersatzteilen überlassen.

Produktbeschreibung

1. Discolampe
2. Stromschalter
3. Netzstecker



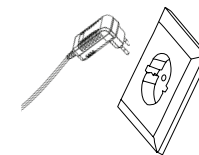
Standort



Ein/aus

1. Das Kabel mit dem Stromschalter und das Netzteil an die Buchse der Lampe anschließen.
2. Das Netzteil in die Steckdose stecken.
3. Die Leuchte mit dem Stromschalter einschalten.

Um das Gerät vollständig auszuschalten und vom Stromnetz zu trennen, den Netzstecker ziehen.



Pflege und Wartung

- Das Netzteil vor der Reinigung aus der Steckdose ziehen und das Produkt bei Bedarf mit einem trockenen Tuch reinigen.
- Die Leuchte bei längerer Nichtbenutzung trocken, staubfrei und außer Reichweite von Kindern aufbewahren.

Hinweise zur Entsorgung

Dieses Symbol zeigt an, dass das Produkt nicht gemeinsam mit dem Hausmüll entsorgt werden darf. Dies gilt in der gesamten EU. Um möglichen Schäden für Umwelt und Gesundheit vorzubeugen, die durch unsachgemäße Abfallentsorgung verursacht werden, dieses Produkt bitte zum verantwortlichen Recycling geben, um die nachhaltige Wiederverwertung von stofflichen Ressourcen zu fördern. Bei der Abgabe des Produktes bitte die örtlichen Recycling- und Sammelstationen nutzen oder den Händler kontaktieren. Dieser kann das Produkt auf eine umweltfreundliche Weise recyceln.



Technische Daten

Netzteil:

Primärspannung 100–240 V AC 50/60 Hz, max. 0,07 A

Sekundärspannung 12 V DC, 0,25 A, 3 W

Kabellänge 150 cm



Produkt der Schutzklasse II.

Discolampe:

LED 3 x 1 W (nicht austauschbar), rot, grün, blau

Abmessungen 12,5 x 15,5 cm



Produkt der Schutzklasse III.